



COMMUNICATION SUR LE PROGRÈS 2024 - 2025

RAPPORT RSE



COMMUNICATION SUR LE PROGRÈS 2024 - 2025

RAPPORT RSE

*« Les Objectifs de Développement Durable, pour nous,
c'est une armoire et des tiroirs : chaque agence de notre
groupe peut y répondre selon ses capacités et ses réalités »*

Sylvain Prioult, Directeur QSE-RSE

RÉDACTION & CONTACT

Sylvain PRIOULT & Célestine BELLANGER

Service QSE - ABALONE

02 40 69 09 83

28/10/2025
Photo de couverture : Freepik



RSE

LA RESPONSABILITÉ
SOCIÉTALE
DES ENTREPRISES



&



ENVIRONNEMENT

RÉDUIRE NOTRE EMPREINTE
SUR L'ENVIRONNEMENT

- Prôner une mobilité décarbonée pour tous nos collaborateurs
- Limiter et compenser notre impact sur l'environnement

COLLABORATEURS

ÊTRE UN EMPLOYEUR
RESPONSABLE

- Développer les talents de l'entreprise
- Promouvoir la diversité et les échanges

SOCIÉTÉ CIVILE

ÊTRE UN PARTENAIRE DURABLE

- Participer aux innovations et établir des partenariats avec des acteurs locaux
- Agir de façon éthique et responsable

INTÉRIMAIRES

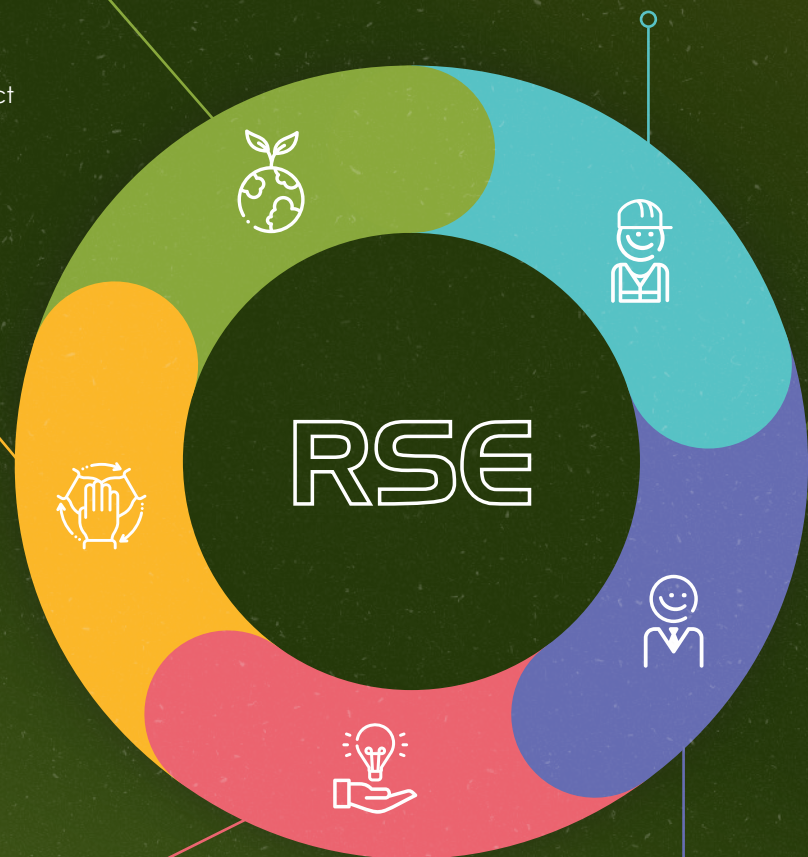
ACCOMPAGNER NOS INTÉRIMAIRES
VERS LEURS RÉUSSITES

- Proposer des parcours professionnels adaptés et de qualité
- Conseiller nos intérimaires sur leurs choix professionnels et de formation

CLIENTS & PRESTATAIRES

AVOIR UNE RELATION BASÉE SUR
LA CONFIANCE ET LA PROXIMITÉ

- Répondre aux besoins de nos clients en proposant des solutions adaptées
- Collaborer durablement et avec proximité avec nos clients et prestataires



SOMMAIRE

06	MOT DU PRÉSIDENT
07 - 09	SIGNATURE DE LA TRIBUNE DE L'ONU
10 - 16	QUI SOMMES-NOUS ?
17 - 24	ENVIRONNEMENT
25 - 36	INTÉRIMAIRES
37 - 44	CLIENTS & PARTENAIRES
45 - 50	SOCIÉTÉ CIVILE
51 - 58	COLLABORATEURS

Ce rapport RSE décrit notre démarche progressive vers la durabilité permettant de répondre et de devancer les évolutions nécessaires en termes « sociales, sociétales et climatiques ».

Communication inclusive

Afin de faciliter la lecture de ce rapport à tous, nous avons décidé de ne pas appliquer l'écriture inclusive dans le présent document. Aussi, nous recommandons aux lecteurs de considérer la féminisation des termes employés. Aussi, et à titre d'exemple, les termes « collaborateurs » et « employés » sous-entendent les notions de « collaboratrices et collaborateurs » et « employé.e.s ».

MOT DU PRÉSIDENT



“ Le monde évolue constamment, et nous sommes les premiers à croire en un avenir meilleur. Nous soutenons fermement une entreprise éthique et saine, convaincus que cette approche nous permet de penser positivement et d'œuvrer durablement pour un avenir amélioré. Notre priorité est claire : transmettre, échanger, et partager afin de stimuler la pensée libre et créative. Nous prôtons une société dynamique, axée sur l'action, la motivation, le désir de progresser et l'intelligence collective. Nous encourageons le dépassement de soi, l'entraide. Le respect et la solidarité sont des valeurs fondamentales.

Transmettre est essentiel. C'est une nécessité pour nous transformer, évoluer et exister. Chaque jour, nous devons transmettre pour rendre demain meilleur qu'hier.

Nous croyons que chacun peut et doit prendre son destin en main, car l'intelligence est la clé de tout. Nous sommes convaincus que chacun doit assumer ses responsabilités face aux défis mondiaux. Il est crucial de surmonter l'individualisme, l'impuissance apprise et la méfiance, et de démontrer qu'un avenir commun est possible grâce à une citoyenneté partagée. Ce n'est qu'en agissant ainsi que chacun pourra s'épanouir pleinement, tant dans sa vie personnelle que professionnelle.

Dans cette optique, je réaffirme notre engagement envers le Global Compact et ses principes.

”

François-Xavier MOUTEL
Président Fondateur ABALONE Group

“ Soutenir le Global Compact témoigne de notre engagement envers des valeurs universelles, tout en renforçant et en valorisant notre impact social et environnemental. Nous sommes convaincus que le partage d'expériences entre entreprises permet de stimuler l'innovation et l'apprentissage collectif, tout en renforçant notre capacité à répondre aux enjeux de demain.

”

Sacha MOUTEL
Chief Operating Officer
ABALONE Group

SIGNATURE DE LA TRIBUNE DE L'ONU

PAR SACHA MOUTEL, NOTRE COO

« Lors de l'Assemblée générale des Nations Unies, António Guterres, Secrétaire général, a rappelé qu'il n'était pas trop tard pour répondre aux urgences sociales et environnementales, à condition d'accélérer collectivement et significativement nos efforts. Sur une initiative de Florent Menegaux, Président du Pacte mondial de l'ONU – Réseau France et Président du Groupe Michelin, un collectif de dirigeants appelle à une action collective du secteur privé français en faveur des ODD. »



POUR UN NOUVEL ÉLAN DU SECTEUR PRIVÉ AUTOUR DES ODD

En 2015, les Nations unies ont approuvé l'Agenda 2030, qui comprend 17 Objectifs de Développement Durable (ODD) et constitue un cadre universel d'engagement pour mobiliser les États, le secteur privé et la société civile sur la voie d'un développement durable, pour toutes et tous, et partout dans le monde. À mi-chemin de l'échéance, seuls 18% des cibles de l'Agenda 2030 sont en passe d'être atteints. En préambule du Sommet sur les ODD, Antonio Guterres, Secrétaire général des Nations Unies, a rappelé l'importance de ces Objectifs et l'urgence d'agir collectivement dans ce sens.

Face aux poly-crisés sociales et géopolitiques, à des visions du monde qui s'opposent, la manière dont l'entreprise doit appréhender sa responsabilité sur ses territoires d'opérations est bouleversée. Les multiples défis qui menacent nos horizons doivent nous inciter, sans délai, à prendre des décisions audacieuses et à accélérer la mise en œuvre de solutions plus durables. L'ambition de l'Agenda 2030 ne peut être appréhendée que dans sa globalité : aussi urgents que soient les combats climatiques et environnementaux, ils ne peuvent être dissociés des urgences sociales.

Les ODD représentent une grammaire commune d'actions, un outil de dialogue et une source d'opportunités, notamment économiques. L'Agenda 2030 encourage les acteurs privés à construire leurs « business models » et leurs stratégies en s'appuyant sur le respect des principes ESG (Environnement, Social et Gouvernance). En 1999, Kofi Annan initiait un premier pont entre les entreprises et l'ONU, en créant le Pacte mondial des Nations Unies (United Nations Global Compact), une initiative d'engagement volontaire permettant aux entreprises de s'inscrire dans le cadre universel onusien. Plus de deux décennies plus tard, plus de 20 000 entreprises ont rejoint l'initiative, dont 2 000 en France, portant une éthique des affaires fondée sur le respect des droits humains, du droit du travail, de l'environnement et sur la lutte contre la corruption. Notre organisation permet aux entreprises, des multinationales aux PME, d'appréhender en pratique les grands enjeux sociaux et environnementaux, dans une démarche continue de progrès.

Si l'entreprise ne peut pas tout, elle doit faire sa part. Assurer un futur durable est une responsabilité collective, et l'Agenda 2030 devrait être la boussole nous permettant d'orienter nos actions. Cette vision n'est pas seulement la nôtre : elle est partagée par 94% des Français qui estiment que les entreprises ont un rôle à jouer sur les enjeux sociaux et environnementaux dans le monde. Les sept années à venir seront déterminantes. Le Pacte mondial de l'ONU - Réseau France demeure crucial pour accompagner les entreprises françaises de toutes tailles souhaitant s'engager collectivement vers une transition juste et la mise en œuvre de l'Agenda 2030.

EN SAVOIR PLUS



Retrouvez l'ensemble des membres sur le site du Pacte mondial de l'ONU - Réseau France : <https://pactemondial.org/notre-reseau/>



Article paru dans La Tribune : « Pour un nouvel élan du secteur privé autour des objectifs de développement durable » <https://www.latribune.fr/opinions/tribunes/pour-un-nouvel-elan-du-secteur-privé-autour-des-objectifs-de-developpement-durable-977477.html>



Baromètre Européen des ODD : Une étude par dix réseaux nationaux européens du pacte mondial des Nations Unies https://pactemondial.org/base_documentaire/barometre-europeen-des-odd-2024/



LE PACTE MONDIAL

QU'EST-CE QUE LE PACTE MONDIAL ?

Fondé en 2000 par Kofi Annan, le Pacte Mondial des Nations Unies rassemble entreprises, organisations, agences des Nations Unies, monde du travail et société civile autour de **dix principes** universellement reconnus pour construire des sociétés plus stables et inclusives.

Cadre d'engagement volontaire, référentiel international, plateforme d'actions et d'échanges, le Pacte Mondial Réseau est la plus large initiative mondiale en matière de responsabilité sociétale avec **plus de 25 000 participants dans 193 pays**.

Relais local en France, le Pacte Mondial Réseau France rassemble **près de 20 000 entreprises et plus de 4 000 organisations**. Le Pacte Mondial Réseau France offre à tous types d'entreprises et d'organisations un lieu d'échanges stimulant pour initier, développer et partager leurs démarches de responsabilité sociétale.

LES 10 PRINCIPES

DROITS DE L'HOMME

- o Promouvoir et respecter la protection du droit international relatif aux droits de l'Homme.
- o Veiller à ne pas se rendre complices de violations des droits de l'Homme.

ENVIRONNEMENT

- o Appliquer l'approche de précaution face aux problèmes touchant l'environnement.
- o Prendre des initiatives tendant à promouvoir une plus grande responsabilité en matière d'environnement.
- o Favoriser la mise au point et la diffusion de technologies respectueuses de l'environnement.

NORMES INTERNATIONALES DU TRAVAIL

- o Respecter la liberté d'association et reconnaître le droit de négociation collective.
- o Contribuer à l'élimination de toutes les formes de travail forcé ou obligatoire.
- o Contribuer à l'abolition effective du travail des enfants.
- o Contribuer à l'élimination de toute discrimination en matière d'emploi et de profession.

LUTTE CONTRE LA CORRUPTION

- o Agir contre la corruption sous toutes ses formes, y compris l'extorsion de fonds et les pots-de-vin.

QUI SOMMES-NOUS ?

LE GROUPE ABALONE
Conseil RH | Intérim | CDD | CDI | Formation



DEPUIS 1991



350 COLLABORATEURS



+ DE 70 AGENCES



2024 : 2 OUVERTURES EN SUISSE



NOS SOLUTIONS

RECRUTEMENT TEMPORAIRE

Nous facilitons le recrutement, qu'il s'agisse de profils peu qualifiés ou hautement spécialisés. Que ce soit pour lancer de nouveaux projets ou faire face à des pics d'activité, nous vous apportons la flexibilité et l'efficacité nécessaires, tout en maîtrisant les coûts et en répondant à vos enjeux de développement.

RECRUTEMENT PERMANENT

Nous accompagnons nos clients dans la gestion de leurs recrutements en prenant en charge l'ensemble du processus de recherche et de sélection. Notre objectif : identifier des profils en parfaite adéquation avec la culture de votre entreprise et les exigences de chaque poste.

Nos équipes vous apportent des solutions sur mesure, réactives et de haute qualité, adaptées à chaque projet, exactement au moment où vous en avez besoin.



RECRUTEMENT EUROPÉEN

Notre solution vous permet de recruter les bons profils au-delà des frontières françaises, en mobilisant des talents européens qualifiés. C'est une réponse concrète aux pénuries de main-d'œuvre sur certains secteurs en France, tout en respectant strictement les conditions d'emploi françaises : rémunération, réglementation du travail et cadre légal.



INGÉNIERIE DE FORMATION

Notre solution formation, appuyée sur une ingénierie de formation sur mesure, s'adapte à vos enjeux opérationnels et stratégiques. Nous concevons des parcours pertinents, en mobilisant les ressources locales et en nous inscrivant dans une démarche de qualité pour faire grandir vos équipes et renforcer durablement la performance de votre entreprise.



NOS PARTENAIRES SPÉCIALISÉS EN TECHNOLOGIES DE L'INFORMATION

La sécurité informatique est un enjeu stratégique pour ABALONE. La sécurité et la gestion de nos données ne sont plus des options mais des nécessités. Comme nous accordons une importance capitale à la data privacy, nous faisons appel au savoir-faire d'Impro Solutions pour la gestion de notre système informatique.

SOLUTIONS INFORMATIQUES


Partenaire de la transformation digitale de ses clients, Impro solutions vous accompagne dans votre gestion informatique et l'hébergement de données avec des offres modulables, sur-mesure, avec un interlocuteur unique pour tous vos besoins.

- > Audit & conseil
- > Infogérance
- > Conception et éditeur de logiciels
- > Opérateur télécom
- > Assistance et maintenance informatique
- > Vente de matériel

Hébergement de vos données :

En partenariat avec Advanced MedioMatrix, nous proposons des solutions d'hébergement répondant aux standards de sécurité les plus élevés.

- > Cloud privé/public
- > Hébergement de serveurs en datacentre



HÉBERGEMENT DES DONNÉES, FRANÇAIS & ÉCORESPONSABLE

Vos données sont vitales pour votre activité. Disposant des certifications les plus exigeantes en termes de sécurité, Advanced MedioMatrix vous offre une qualité de services tout en réduisant au maximum votre impact énergétique.

- > Hébergement hautement sécurisé,
- > du serveur à l'unité à la salle privative
- > Bâtiment éco-conçu
- > Redondance complète des équipements pour une disponibilité supérieure à 99,982%
- > Technologies Green IT

- > Maintenance sans interruption de service
- > Plus de 10 opérateurs présents au sein de notre datacentre, pour vous proposer une connexion redondée, sécurisée et jusqu'à 800Gbps, vers les plus gros hubs européens.





L'HUMAIN & L'ENVIRONNEMENT : NOTRE ADN

ABALONE EST AVANT TOUT UNE ENTREPRISE ÉTHIQUE ET DURABLE

Créé en 1991 par François-Xavier MOUTEL, ABALONE est spécialisé en **ressources humaines et durables**.
En Europe, nous comptons aujourd'hui **350 collaborateurs permanents**. Nous avons réalisé un chiffre d'affaires de **145 millions d'euros en 2024** et avons employé sur cette même année plus de **16 000 collaborateurs intérimaires**.

ABALONE se définit avant tout comme une société avant-gardiste dans le développement d'un partenariat actif, indépendante avec l'idée d'une entité commune : **la Tribu et un seul objectif : travail et maîtrise de la prestation**. Ce sont les moteurs sur lesquels François-Xavier MOUTEL a bâti son entreprise et assuré son développement. ABALONE Ressources Humaines se veut donc différente de ses consœurs :



Des personnels permanents originaires de la région et ayant une excellente connaissance des entreprises alentours



Une philosophie centrée sur l'individu et son épanouissement



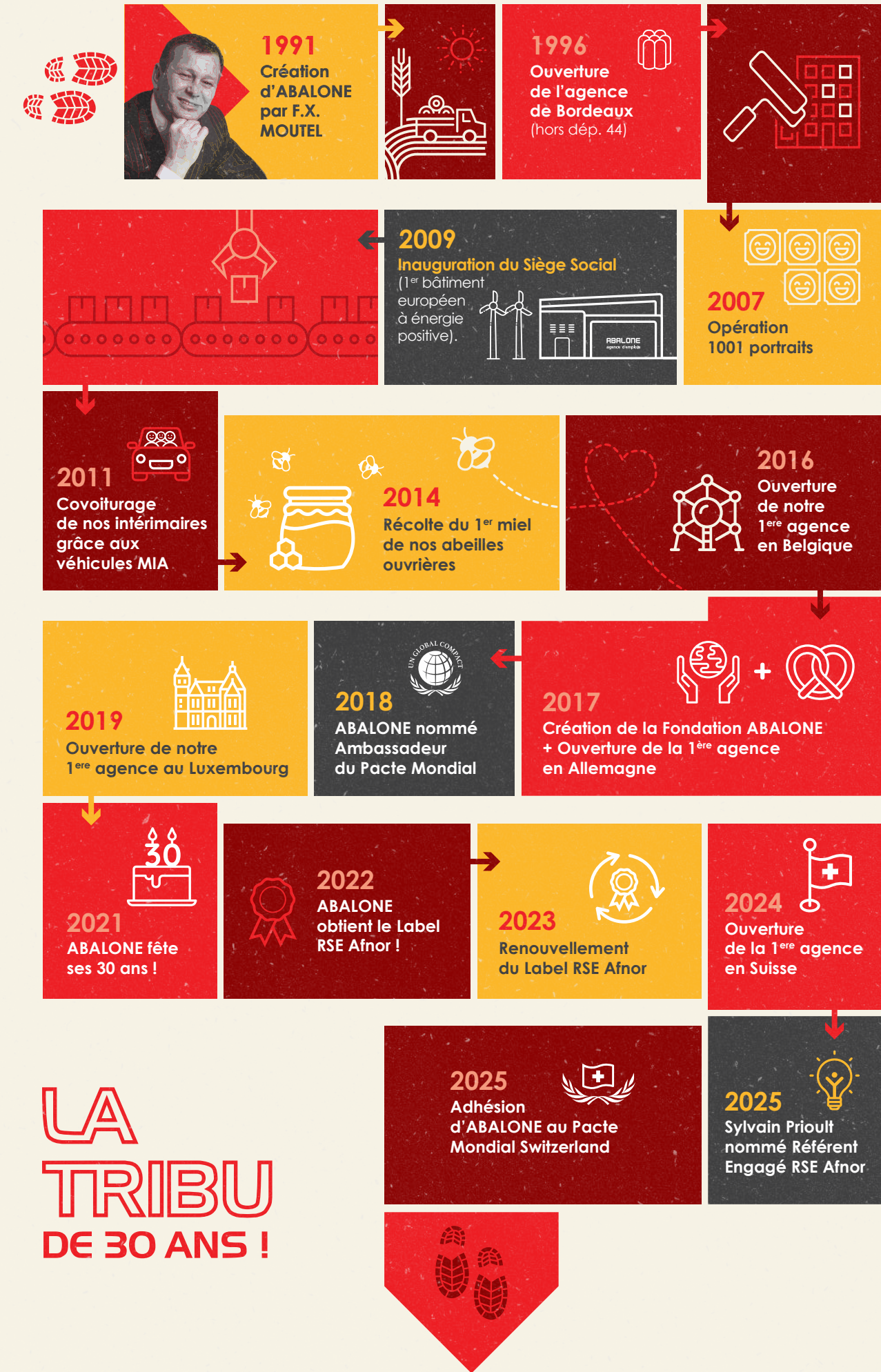
Une écoute permanente de son environnement économique, culturel et social



Un processus défini d'intégration, de suivi et de formation des collaborateurs intérimaires et permanents



Une contribution active au développement économique local



LA
TRIBU
DE 30 ANS !

NOS LABELS



ENGAGEMENT SOCIÉTAL & ENVIRONNEMENTAL

Nous sommes labellisés Engagé RSE au niveau Exemplaire du label Engagé RSE et Responsibility Europe d'Afnor Certification. Pour nous, c'est un moyen concret de mesurer la performance de notre démarche RSE pour répondre aux objectifs de développement durable des Nations-Unies, en ligne avec la norme internationale ISO 26000. Nous rejoignons une communauté de plus de 600 organisations labellisées Engagé RSE.



Référent engagé RSE Afnor S'engager dans cette communauté c'est rejoindre un réseau d'organisations partageant les mêmes problématiques, échanger entre opérationnels, confronter nos démarches, projets et actions, comparer nos indicateurs et partager nos retours d'expérience, freins et facteurs clés de succès... pour nous améliorer, ensemble, autour de valeurs communes et Européennes.



La certification VCU est principalement reconnue en Belgique. Elle a été spécialement conçue pour évaluer et garantir la conformité des entreprises de travail temporaire aux normes les plus strictes en matière de sécurité et de santé au travail.



ABALONE est membre de l'IMS Luxembourg, réseau leader des entreprises luxembourgeoises en matière de développement durable. Cet organisme s'engage à prendre part tout au long de l'année à des actions liées à trois enjeux : People, Planet & Prosperity.



ENGAGEMENT SOCIÉTAL

Nous sommes adhérents du réseau de partages et d'échanges du Pacte Mondial développement durable, rattaché à l'ONU. Un cadre universel de valeurs pour initier, structurer et développer une démarche RSE.



ENGAGEMENT QUALITÉ / SÉCURITÉ & BIEN-ÊTRE DU TRAVAIL

Label issu des recommandations européennes.

LA MATRICE DE MATÉRIALITÉ

QU'EST-CE QU'UNE MATRICE DE MATÉRIALITÉ RSE ?

C'est un outil qui permet, en interrogeant nos parties prenantes, d'identifier, de cartographier, d'évaluer et de prioriser les enjeux RSE.

ENVIRONNEMENT

- 1 Performance énergétique et innovation
- 2 Sensibilisation consommation responsable
- 3 Réduction de notre impact environnemental

INTÉRIMAIRES

- 4 Santé et sécurité des intérimaires
- 5 Développement parcours intérimaire
- 6 Promotion diversité et égalité

SOCIÉTÉ CIVILE

- 7 Soutien aux associations
- 8 Défense de la laïcité
- 9 Soutien aux activités locales

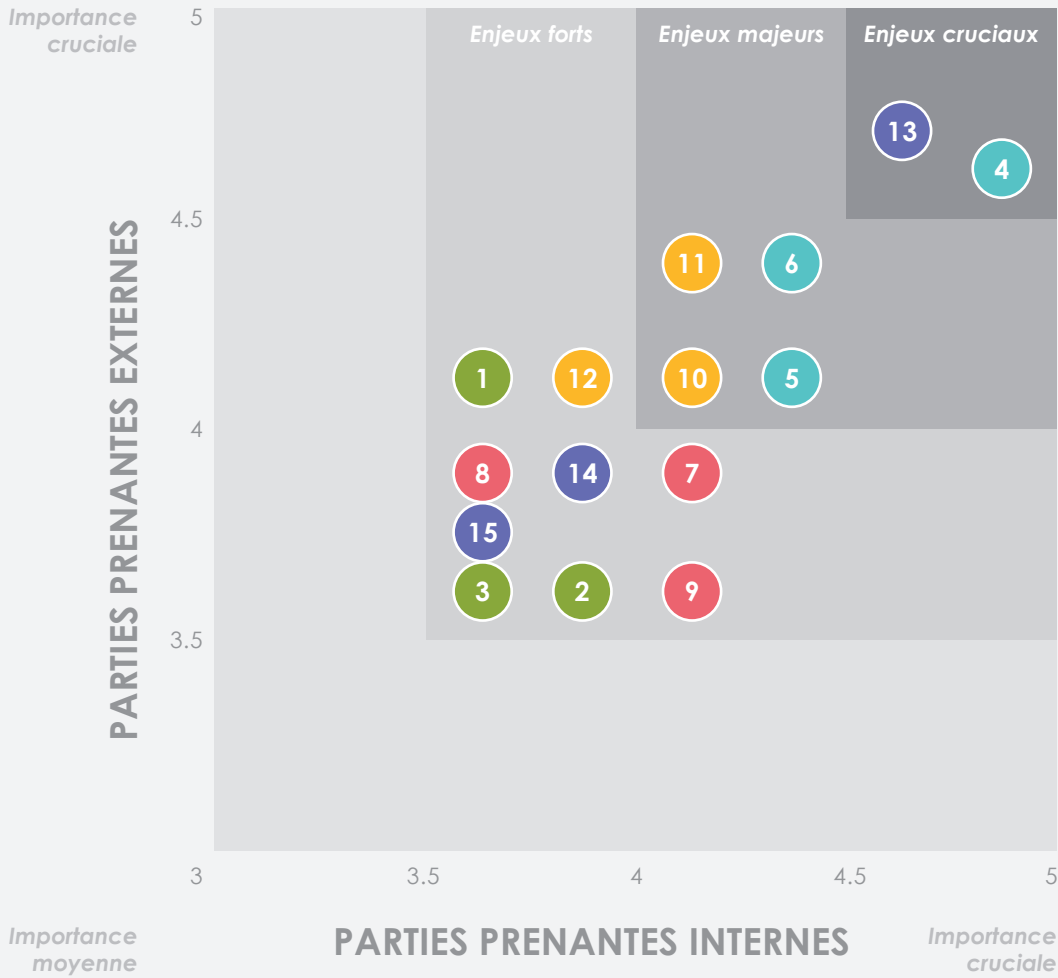
COLLABORATEURS

- 10 Dialogue social
- 11 Formation et développement personnel
- 12 Qualité de vie et des conditions de travail

CLIENTS & PRESTATAIRES

- 13 Réponse aux attentes clients
- 14 Achats responsables et filières locales
- 15 Éthique des affaires

SOUVERAINETÉ DES DONNÉES



NOS ENGAGEMENTS



L'INTÉGRATION ET L'EMPLOI POUR TOUS

Notre ambition est de refléter au sein de nos équipes, la diversité de nos marchés et de nos clients.

ABALONE informe ses salariés et ses entreprises utilisatrices de leurs obligations. Les activités de mise à disposition et de placement sont directement concernées par les questions de discrimination dans l'accès à l'emploi, à la formation, le respect de l'égalité de traitement et la promotion de la diversité. ABALONE prône l'intégration de tous au sein de la Tribu.



CHARTRE DE LA LAÏCITÉ

ABALONE, accueillant et défendant toutes les diversités, invite tous ses collaborateurs, (permanents et intérimaires) à respecter les principes suivants au nom du meilleur Vivre Ensemble.

Préambule : La France est une république indivisible, laïque, démocratique et sociale. Elle assure l'égalité devant la loi sur l'ensemble de son territoire, de tous les citoyens et respecte toutes les croyances. La laïcité garantit la liberté de conscience de chacun qui est libre de croire ou ne pas croire. Cela conduit à ce que l'espace de l'entreprise ne puisse être le lieu d'expression du fait religieux.

Le principe de neutralité fait que sont en particulier proscrits tout signe ostensible porté par un salarié, tout exercice de pratique religieuse visible des autres ou tout comportement attentatoire aux autres et qui se fonderait sur une interprétation de principes culturels ou religieux. En particulier, toute forme de discrimination entre une femme et un homme ne saurait être tolérée, quel que soit son fondement, y compris religieux.

Notre entreprise est fédérée par une éthique ancrée dans une culture de services caractérisée par des principes d'égalité des chances, de solidarité, d'ouverture et de dialogue.

- 1

La Laïcité en entreprise assure aux salariés un référentiel commun et partagé, en favorisant la cohésion d'entreprise, le respect de toutes les diversités et le Vivre Ensemble.
- 2

La Laïcité en entreprise offre aux collaborateurs les conditions pour forger leur personnalité, exercer leur libre arbitre et exercer leur citoyenneté. Elle protège de tout prosélytisme et de pression qui empêcheraient de faire ses propres choix et de réaliser son activité dans un environnement serein.
- 3

La Laïcité en entreprise permet l'exercice de la liberté d'expression des collaborateurs dans la limite du bon fonctionnement de l'entreprise comme du respect des valeurs républicaines et du pluralisme des convictions.
- 4

La Laïcité en entreprise implique le rejet de toutes les violences et de toutes les discriminations, garantit l'égalité entre les hommes et les femmes et repose sur une culture du respect et de la compréhension de l'autre.
- 5

La Laïcité en entreprise implique que les collaborateurs ont un devoir de neutralité : ils ne doivent pas manifester leurs convictions politiques ou religieuses dans l'exercice de leur travail.
- 6

Conformément à la loi, nul ne peut se prévaloir de son appartenance religieuse pour refuser d'exécuter sa mission ou perturber le bon fonctionnement de l'entreprise.
- 7

Au sein de l'entreprise et dans l'exercice de leurs fonctions, les règles de vie des différents espaces, précisées dans le règlement intérieur de chaque établissement, sont respectueuses de la laïcité.
- 8

Par leurs réflexions et le respect mutuel, les collaborateurs font vivre, au sein de l'entreprise, la valeur fondatrice du Groupe : L'Homme.

ENVIRONNEMENT



6

EAU PROPRE ET ASSAINISSEMENT



7

ÉNERGIE PROPRE ET D'UN COÛT ABORDABLE



12

CONSOMMATION ET PRODUCTION RESPONSABLES



13

MESURES RELATIVES À LA LUTTE CONTRE LES CHANGEMENTS CLIMATIQUES



15

VIE TERRESTRE



17

PARTENARIATS POUR LA RÉALISATION DES OBJECTIFS



AVANT-PROPOS

ABALONE est engagé dans une démarche de décarbonisation et de transition vers une énergie plus durable car il est essentiel de reconnaître que le changement climatique entraîne des répercussions fortement négatives sur les activités et qu'il impacte de manière disproportionnée les populations les plus vulnérables, affectant leurs vies et leurs moyens de subsistance.

PROMOUVOIR LA MOBILITÉ DÉCARBONÉE

LA MISSION ZÉRO CARBONE D'ABALONE



En adoptant des solutions de transport plus respectueuses de l'environnement et en investissant dans des infrastructures adaptées, nous démontrons que, dans le cadre des objectifs de développement durable, la transition écologique et la contribution à la réduction des émissions de CO₂ sont possibles.



74% DE LA FLOTTE FRANÇAISE

est composée de véhicules électriques ou hybrides



38 BORNES ÉLECTRIQUES

présentes sur notre réseau
Siège et agences



100% DE LA FLOTTE BELGE / LUXEMBOURGEOISE / SUISSE

est composée de véhicules électriques ou hybrides



ABALONE MOBILE

Depuis 2018, l'ABALONE Mobile sillonne la France. Ce véhicule à propulsion électrique, muni d'un panneau solaire et d'une éolienne, permet de recruter différemment en allant à la rencontre des candidats.

POLYJOULE & CHALLENGE ECOGREEN ENERGY PAYS-DE-LA-LOIRE

A Challenge Ecogreen Energy, 14 & 15 mai 2025 sur le circuit de Loire-Atlantique (Fay-de-Bretagne)

Nous soutenons depuis 2018 l'association Polyjoule, qui rassemble des étudiants provenant de 2 filières complémentaires : l'École d'Ingénieurs Polytech Nantes et une section BTS Moteur à Combustion Interne du Lycée La Joliverie (Saint-Sébastien-sur-Loire, 44). Connaissances et compétences sont mises en commun afin de concevoir, réaliser et optimiser un véhicule prototype. Le but : participer à des courses énergétiques et promouvoir une mobilité douce.

Développer la recherche sur la capacité énergétique via un challenge éducatif et collectif :

cette compétition, à laquelle l'association Polyjoule a participé, met au défi une vingtaine d'équipes d'étudiants français et européens, de concevoir des véhicules capables de rouler en consommant une quantité minimum de carburant.



NOTRE SIÈGE, UN SYMBOLE



QUELQUES CHIFFRES

En 2009, le groupe inaugure à Saint-Herblain son Siège Social à énergie positive et sans rejet de gaz à effet de serre, unique bâtiment du genre en Europe. Sa vocation : être indépendant du réseau électrique national.

NOS RÉSULTATS 2024



6 595 KILOWATTS

d'énergie solaire ont été produits



66 PANNEAUX

sont présents sur le toit du siège d'ABALONE



28 KILOGRAMMES DE MIEL

toutes fleurs récoltées. Chaque année, nos collaborateurs ont le plaisir de récolter un miel 100% local et bio



150 000 ABEILLES

3 ruches sur le toit du Siège Social. Une démarche éco-citoyenne et participative, impliquant Les Ruchers du Champoirvre et l'ESAT Ateliers du Landas à Rezé (dep.44) pour le conditionnement

RÉDUIRE & COMPENSER NOS IMPACTS



ASSOCIATION ARBRES

Nous collaborons depuis plusieurs années avec l'association ARBRES dont les missions sont d'assurer l'accueil, l'embauche et le retour à l'emploi durable des personnes rencontrant des difficultés sociales et professionnelles.

1 178 KG
de papier recyclé
en 2024

35 HEURES
d'insertion par l'activité
économique en 2024



DANS LES AGENCES

PAS DE POLLUTION LUMINEUSE

Nos agences ne disposent d'aucune enseigne lumineuse. Celles-ci consomment beaucoup d'énergie, augmentant les émissions de gaz à effet de serre et épuisent les ressources énergétiques. Elles perturbent aussi les écosystèmes nocturnes et la faune, et causent de la pollution lumineuse, affectant la santé et la qualité de vie des habitants. Réduire leur usage favorise un développement plus durable et respectueux de l'environnement.



DÉMATÉRIALISATION ADMINISTRATIVE

100% digital : un partenariat structurant avec Legalspace

Depuis 2017, notre partenariat avec Legalspace, acteur reconnu de la digitalisation documentaire, a joué un rôle clé dans la modernisation de nos pratiques administratives. Ce travail conjoint nous a permis de franchir des étapes décisives vers une organisation plus agile, sécurisée et écoresponsable.

En 2020, l'ensemble de nos agences est passé à la dématérialisation intégrale, marquant une avancée majeure dans notre trajectoire de transformation numérique.

En 2024, la digitalisation des relevés d'heures est venue renforcer cet engagement, illustrant notre volonté d'inscrire l'innovation dans la durée tout en optimisant nos impacts environnementaux.

Nous nous appuyons sur la solution certifiée NF203 de Legalspace, répondant aux exigences de l'AFNOR en matière de :

SÉCURITÉ DES DONNÉES SENSIBLES

TRAÇABILITÉ ET CONTRÔLE DES ACCÈS

CONSERVATION FIABLE ET PÉRENNE DES DOCUMENTS NUMÉRIQUES

Cette collaboration stratégique illustre notre ambition partagée : conjuguer performance opérationnelle et responsabilité numérique.

519 550
documents dématérialisés en 2024



AU SEIN DU SIÈGE

ENCOVA
Poursuite de la collecte des mégots.

5,2 KG
de mégots récoltés
en 2024

INSTALLATION DE FONTAINES À EAU

2 700 BOUTEILLES
de consommées en moins
en 2024

ÉCOGESTES AU BUREAU

A l'occasion de la journée de la terre le 22 avril 2025, une campagne de sensibilisation est organisée avec la publication des « Écogestes au bureau » dans toutes nos agences.



FLASH ENVIRONNEMENT INTÉrimAIRE

Déploiement d'un Flash Environnemental : Expérimentation et Perspectives.

En mars 2025, une expérimentation a été menée à l'agence ABALONE Saint-Nazaire avec l'intégration d'un Flash Environnement dans les coffres-forts électroniques des intérimaires, remis lors du dépôt des bulletins de salaire. Ce document abordait des thèmes tels que l'alimentation durable, le covoiturage, et l'impact de la climatisation, et a enregistré un taux de lecture encourageant de 62 %. Face à ce succès, le déploiement du Flash Environnement sera étendu à toutes les agences du groupe d'ici la fin de 2025, afin de renforcer la sensibilisation aux pratiques durables auprès de nos collaborateurs.

AVEC NOTRE PARTENAIRE IMPRO SOLUTIONS

Notre partenaire pour un IT engagé :

Partenaires de longue date, les équipes d'Impro Solutions nous permettent de donner une continuité de nos valeurs jusqu'à la gestion de notre parc informatique. Notre matériel – ordinateurs, serveurs, téléphones – est systématiquement recyclé. À travers le reconditionnement et la distribution à nos collaborateurs de ces outils lors de leur remplacement, ou via la destruction des supports et leur revalorisation. Ce matériel fait également l'objet de dons à des associations, notamment à travers la Fondation ABALONE.

Impro Solutions propose des solutions de cloud privé hébergées sur des serveurs reconditionnés afin d'allonger la durée de vie de ces outils souvent remplacés trop tôt. La plupart des solutions proposées fonctionnent avec des logiciels open source ; une manière de soutenir les éditeurs de ces logiciels souvent plus pratique – et gratuit !



5 SERVEURS
de seconde main
mis en production

4 SOLUTIONS
Open Source
adoptées

11 COPIEURS
revendus dans le
circuit 2^{de} main après
reconditionnement

DESTRUCTION ET VALORISATION
10 copieurs / 14 centrales téléphoniques /
50 ordinateurs / 22 écrans

APPEL D'OFFRES EPI : COLLECTEUR EPI USAGÉ



En 2025, nous avons intégré un critère environnemental clé dans notre appel d'offres pour les équipements de protection individuelle (EPI). Les candidats ont dû proposer des solutions pour le traitement des équipements usagés, favorisant leur réutilisation, recyclage ou une élimination responsable.



FOCUS SUR LE LUXEMBOURG



SPONSORING / ÉCOLOGIE ABALONE WILTZ :

L'agence ABALONE Wiltz soutient fièrement le FC Wiltz, pionnier du football durable au Luxembourg. Depuis 4 ans, le club s'engage activement pour réduire son impact environnemental : équipements écoresponsables, suppression des bouteilles en plastique, végétalisation du stade, contribution à la reforestation au Kenya pour chaque but marqué, et bientôt des filtres anti-microplastiques sur les machines à laver. Un partenariat porteur de sens, en cohérence avec nos propres engagements en matière de développement durable.



FOCUS SUR LA SUISSE



RECYCLAGE ET PARTAGE

Les équipes d'ABALONE Switzerland ont participé à des afterworks « Recyclage et Partage ». Le concept ? Apporter un objet dont on souhaite se séparer, et repartir avec un autre. Ces événements ont pour but de réseauter tout en découvrant de nouvelles façons de recycler et de partager des idées pour un avenir plus durable.



FOCUS SUR LA BELGIQUE

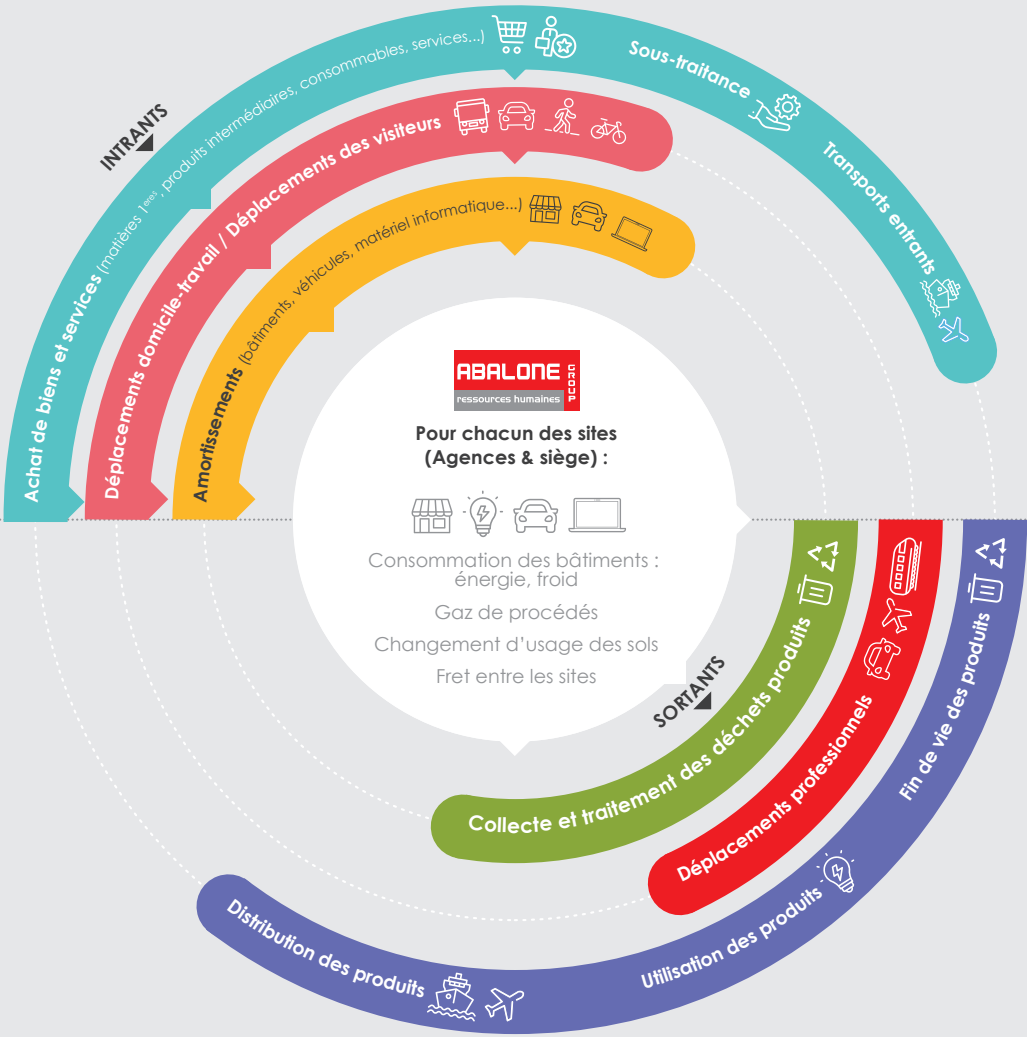


TEAM FOR THE PLANET

ABALONE est membre de Team for the Planet, une entreprise à mission qui finance et déploie des innovations concrètes pour lutter à grande échelle contre les causes du dérèglement climatique. En rejoignant cet écosystème collectif, nous affirmons notre volonté de soutenir des solutions à fort impact environnemental en cohérence avec nos engagements RSE.

PÉRIMÈTRE DE L'ANALYSE DE NOTRE BILAN CARBONE

Réalisé en 2022



QUOI DE PRÉVU EN 2026 ?
SYLVAIN PRIOULT, DIRECTEUR QSE-RSE ABALONE



“ Dans la continuité de nos engagements qualité et RSE, nous renouvelons actuellement la certification VCU pour nos agences belges. Notre niveau exemplaire a été confirmé lors du renouvellement de notre label RSE AFNOR, une belle reconnaissance collective. Nous renforçons également nos actions RSE aux côtés de l'IMS Luxembourg et du Global Compact Switzerland. Enfin, nous engageons une nouvelle phase de suivi avec la mesure de l'évolution de notre Bilan Carbone. ”

OBJECTIFS ENVIRONNEMENT
2025 > 2026



10 MÉGAWATTS

produits grâce à l'énergie solaire



1 TONNE

de papiers et de cartons récupérés



POLITIQUE MOBILITÉ

Renouvellement du parc automobile hybride ou électrique exclusivement



SENSIBILISATION

en continu auprès des collaborateurs



DÉVELOPPEMENT

de la dématérialisation des documents à destination des intérimaires et clients



E.P.I USAGÉS :

mise en place de collecteurs



CAMPAGNE
DE RÉDUCTION DE MAILS

lors de la Semaine Européenne de réduction des déchets



DÉFINITION D'OBJECTIFS

pour l'horizon 2030 et neutralité carbone d'ici 2050

INTÉRIMAIRES



1 PAS DE PAUVRETÉ

3 BONNE SANTÉ ET BIEN-ÊTRE

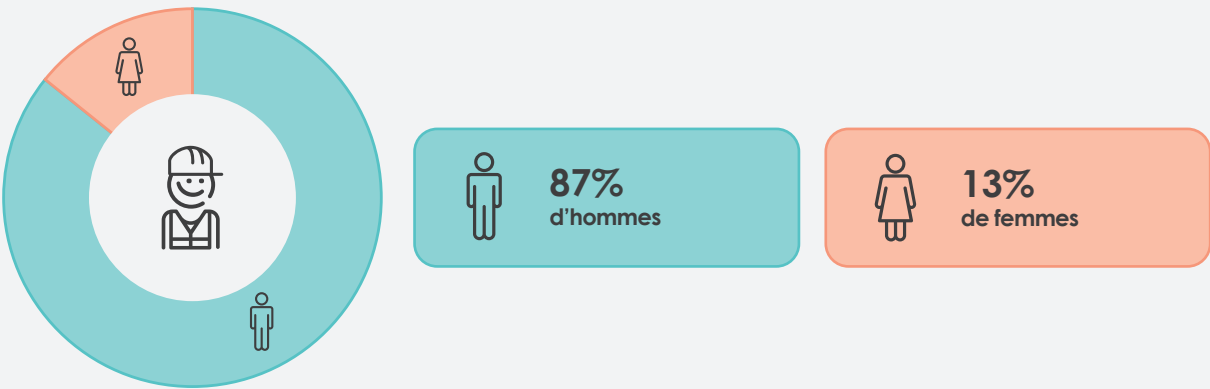
4 ÉDUCATION DE QUALITÉ

5 ÉGALITÉ ENTRE LES SEXES

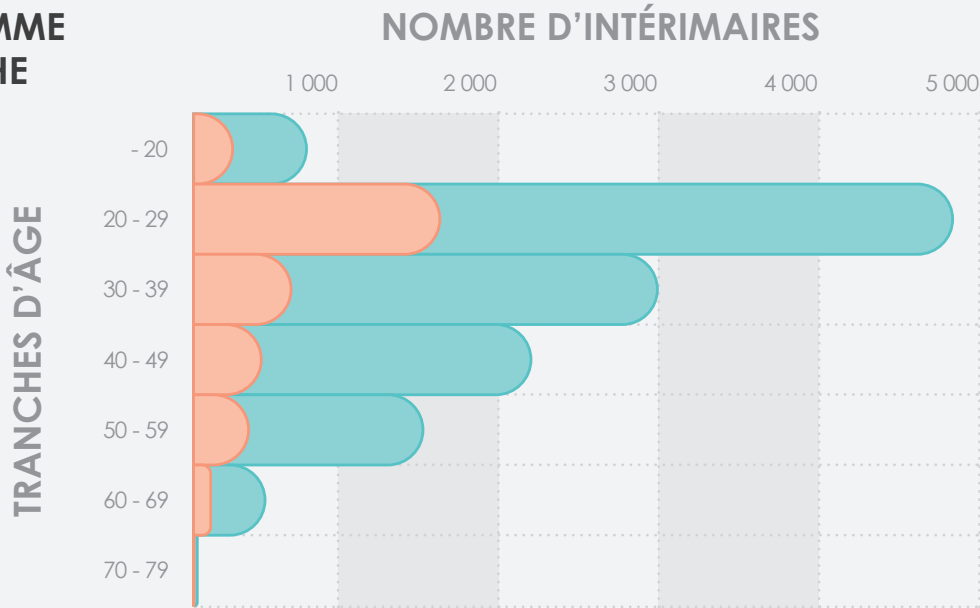
10 INÉGALITÉS RÉDUITES

QUI SONT NOS INTÉRIMAIRES ?

QUEL EST LE RAPPORT HOMME / FEMME ?



RÉPARTITION
HOMME/FEMME
PAR TRANCHE
D'ÂGE



TOP 3 DES
QUALIFICATIONS



INTÉRIMAIRE TYPE



- Qualification : peintre
- Sexe : Homme
- Âge : 34 ans

LA MONTÉE EN COMPÉTENCES

UNE BELLE RÉUSSITE EN 2024 :)



YOUNES / BORDEAUX

Financement : France Travail
Younes, intérimaire fidèle et demandeur d'emploi sans qualification, souhaitait devenir chauffeur poids lourd. Sa motivation a rejoint les besoins de l'agence, qui a mis en place une POEI avec France Travail et un organisme de formation pour lui permettre d'obtenir le titre professionnel de conducteur routier de marchandises sur porteur. Il a ainsi décroché son permis C, sa FIMO, son ADR de base, puis, en attendant les documents préfectoraux, a complété sa formation avec un CACES R490 (grue auxiliaire). Résultat : un projet cohérent, une employabilité renforcée, des entreprises associées dès le départ et un accompagnement sur mesure bénéfique à tous.



FOCUS SUR LE LUXEMBOURG

FORMATION HACCP INTÉRIMAIRE

Lancée en 2024 par l'agence ABALONE Esch-sur-Alzette, la formation HACCP (Hazard Analysis Critical Control Point) a permis de former plusieurs dizaines d'intérimaires aux bonnes pratiques d'hygiène et de sécurité alimentaire. Cette initiative vise à répondre aux exigences des entreprises du secteur agroalimentaire et de la restauration, tout en renforçant les compétences techniques et l'employabilité de nos collaborateurs temporaires. Elle s'inscrit pleinement dans notre engagement pour un travail de qualité et une insertion durable dans les métiers de bouche.



87
INTÉRIMAIRES

TOP 10 DES FORMATIONS INTÉRIMAIRES

EN PARTENARIAT AVEC Quasar Formation

	Nb parts
Travail en hauteur - port du harnais	341
R485 - Gerbeurs à cond - accompagnant	171
R489 - Chariots à conducteur porté	140
R486 - Plates-formes élév. mobiles de pers.	125
Autorisation d'Intervention à Proximité des Réseaux	70
R482 - Engins de chantier	70
Habilitation électrique	45
PAseport Sécurité Interim - PASI	43
R484 - CACES - Ponts roulants et Portiques	39
R487 - Grues à tour	19



1 271
INTÉRIMAIRES
formés



18 862
HEURES
de formation



94 THÈMES
de formation
abordés

ACCOMPAGNER NOS INTÉRIMAIRES



FASTT
FONDS D'ACTION SOCIALE
DU TRAVAIL TEMPORAIRE

936 demandes de collaborateurs
ABALONE ont été enregistrées en 2024,
soit 108 de plus qu'en 2023.

TOP 3 DES SERVICES APPORTÉS :

Logement

x 362

Louer un véhicule

x 207

Financer un projet

x 194

Objectif atteint :)



ACTION LOGEMENT

Nous travaillons en étroite collaboration avec Action Logement afin de proposer à nos collaborateurs des solutions adaptées à leurs besoins. Ce partenariat stratégique nous permet de contribuer activement à améliorer l'accès au logement et de soutenir nos salariés dans leurs démarches

Action Logement est un acteur majeur du logement en France, principalement financé par la Participation des Employeurs à l'Effort de Construction (PEEC), Action Logement propose des services variés, notamment :

- L'aide au financement de projets immobiliers (prêts et subventions).
- Le soutien à l'accès ou au maintien dans un logement locatif.
- L'accompagnement en cas de mobilité professionnelle ou de difficultés sociales.



NOS RÉSULTATS 2024 :

Familles logées

x 28

Aide à la location

x 20

Accompagnement salariés en difficulté

x 14

Aide accession et travaux

x 5

LA JOURNÉE DE L'INTÉRIMAIRE

Le 15 octobre 2024, ABALONE se joint au FASTT pour la 4^e « Journée Intérimaires », un événement gratuit destiné aux salariés intérimaires et permanents. Cette journée conviviale est une opportunité unique de découvrir les services et solutions proposés par le FASTT pour simplifier la vie personnelle et professionnelle des intérimaires. Un moment d'échange et de partage.





INTÉRIMAIRES,
le 15 octobre, découvrez tout ce que
le FASTT peut faire pour vous.



CAMPAGNE ENTRETIENS PROFESSIONNELS INTÉRIMAIRES



Ces entretiens, essentiels pour accompagner les collaborateurs dans leur développement de compétences et leur parcours professionnel, sont une opportunité d'échanger sur leurs aspirations, leurs besoins en formation, et leur évolution de carrière.

Nos collaborateurs intérimaires ont été invités à participer activement à ces entretiens, en collaboration avec leurs interlocuteurs dédiés en agence. **Au total : 1474 entretiens ont été conduits.**

LIVECHAT SUR NOTRE SITE ABALONE-EMPLOI.COM DEPUIS JUIN 2024

Un service humain au cœur de nos interactions digitales.

Nous croyons en l'importance d'un service authentique et humain. Notre site internet intègre un outil de chatbot pour faciliter les échanges et accélérer les réponses. Chaque demande est traitée par notre collaboratrice Stéphanie Rivière, chargée de recrutement chez ABALONE depuis plus de 20 ans. Notre équipe s'assure que les réponses soient pertinentes, personnalisées et alignées aux attentes.



QUELQUES AVIS

Chaque mois, nous aimons lire et partager les nombreux avis Google de nos agences. Ils démontrent la qualité d'accueil, d'accompagnement et de suivi de nos collaborateurs envers nos différents publics.



★★★★★

« Personnel très gentil et compétent. Je recommande fortement. »

Jonathan L.

ABALONE

Abalone Agence d'Emploi - Morlaix (29)

★★★★★

« Très bonne agence d'intérim ! L'équipe est professionnelle, réactive et toujours à l'écoute. Merci à toute l'équipe pour leur sérieux et leur accompagnement ! »

Anis A.

ABALONE

Abalone Agence d'Emploi - Rungis (94)

★★★★★

« Agence très réactive et à l'écoute de la demande. »

Fabien M.

ABALONE

Abalone Agence d'Emploi - Vitré (35)

FOCUS SUR LA BELGIQUE FÊTE DE L'INTÉRIMAIRE



En décembre 2024, nos agences ont organisé une nouvelle édition de la Fête de l'intérimaire, un moment chaleureux et convivial avec repas, animations, cadeaux et échanges entre les équipes et les intérimaires. En Belgique, des bodywarmers aux couleurs d'ABALONE ont été distribués à tous les participants, une attention utile pour affronter l'hiver aux couleurs de l'entreprise.



PROTÉGER NOS INTÉRIMAIRES

La santé-sécurité fait partie intégrante de notre processus de délégation et constitue un axe majeur d'action au quotidien afin de protéger nos intérimaires.

© Freepik

NOS RÉSULTATS 2024 :

Objectif atteint :)



100%
DES ACCIDENTS
ont été analysés



TAUX DE FRÉQUENCE :
53,67

Objectif atteint :)



TAUX DE GRAVITÉ :
2,68

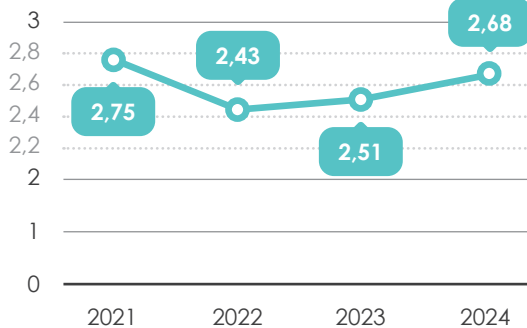
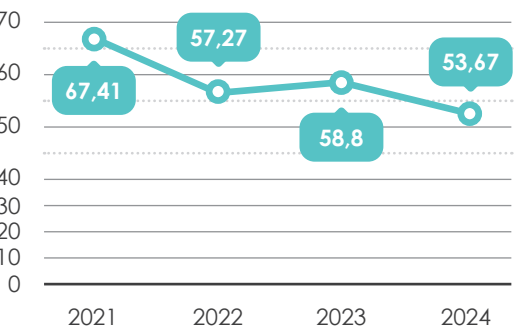
Qu'est-ce qu'un « taux de fréquence » et un « taux de gravité » ?

Ce sont des indicateurs permettant de suivre l'évolution du niveau du risque pour l'activité ou le secteur.

o Taux de fréquence (TF) = $\frac{\text{Nombre des accidents en 1er règlement}}{\text{Heures travaillées}} \times 1\,000\,000$

o Taux de gravité (TG) = $\frac{\text{Nombre des journées perdues par incapacité temporaire}}{\text{Heures travaillées}} \times 1\,000$

L'ÉVOLUTION SUR 4 ANS



NOS ACTIONS POUR LA SÉCURITÉ

FLASH SÉCU

Chaque mois, nous diffusons sur les réseaux et en agence un flash sécurité à nos collaborateurs intérimaires afin de les informer sur les bons gestes à adopter et les sensibiliser aux risques professionnels. L'objectif : renforcer la prévention sur le terrain et contribuer à leur sécurité au quotidien.



Travailler
en pleine chaleur



Les chutes
de hauteur



Les déplacements
sur le milieu de travail



Les TMS - Troubles
MusculoSquelettiques



SEMAINE NATIONALE DE LA SÉCURITÉ AU TRAVAIL

Succès en 2024, l'action a été reconduite le 28 avril 2025.

Le CSE ABALONE a lancé une campagne de communication pour sensibiliser nos collaborateurs permanents et intérimaires à ce sujet. Des échanges ont eu lieu en agence grâce à la distribution de flyers et de bracelets haute visibilité.

FORMATION INTÉGRATION SÉCURITÉ NIVEAU 1

La formation d'intégration sécurité est une étape essentielle à l'intégration de nos collaborateurs en agence. Elle permet la connaissance des règles de sécurité de base, des risques liés aux environnements de travail des candidats délégués, et des bons réflexes à adopter.



27 PERSONNES
FORMÉES
en 2024

FORMATION SANTÉ SÉCURITÉ

Créée en étroite collaboration avec la Carsat, une formation spécifique au travail temporaire qui intègre la santé et la sécurité tout au long du process de recrutement, de la délégation jusqu'à la fin de mission, a été créée. Les acteurs de la prévention, des vidéos témoignages, des cas pratiques, la réglementation... composent les modules de la formation de 2 jours en présentiel.

1^È SESSION TESTÉE ET APPROUVÉE EN AVRIL 2025
Déploiement prévu sur l'ensemble des agences

Objectif atteint :)

VISITES MÉDICALES À DISTANCE

Pour garantir à nos collaborateurs intérimaires un accès à la médecine du travail rendu difficile dans certaines régions, nous avons mis en place un accès à des téléconsultations permettant ainsi aux salariés situés dans ces zones d'accéder aux mêmes soins et suivis médicaux que ceux des grandes agglomérations.



134 TÉLÉCON-
SULTATIONS
depuis la mise en place



DANS LES AGENCES

SENSIBILISATION KIT PARCOURS ALCOOL / DROGUE

Armée de son kit de sécurité, l'agence d'Ancenis a animé une matinée sécurité chez l'un de nos clients.



NÉGOCIATION AUTOUR DE LA SIGNATURE D'UN ACCORD PRÉVENTION DES RISQUES DES SALARIÉS INTÉRIMAIRES

Dans le cadre de notre engagement en faveur de la santé et de la sécurité au travail, des discussions ont été engagées en vue de la signature d'un accord spécifique dédié à la prévention des risques professionnels des salariés intérimaires.

La sécurité de nos collaborateurs est une priorité quotidienne. En 2024, nos actions ont permis de réduire de 20 % les accidents du travail par rapport à 2023.

Nos intérimaires bénéficient de :

LIVRET D'ACCUEIL
SÉCURITÉ

LARGE CHOIX DE VÊTEMENTS DE PROTECTION INDIVIDUELLE
(CHAUSSURES, GANTS, LUNETTES, HARNAIS...)

VISITES DE PRÉVENTION
SUR SITE

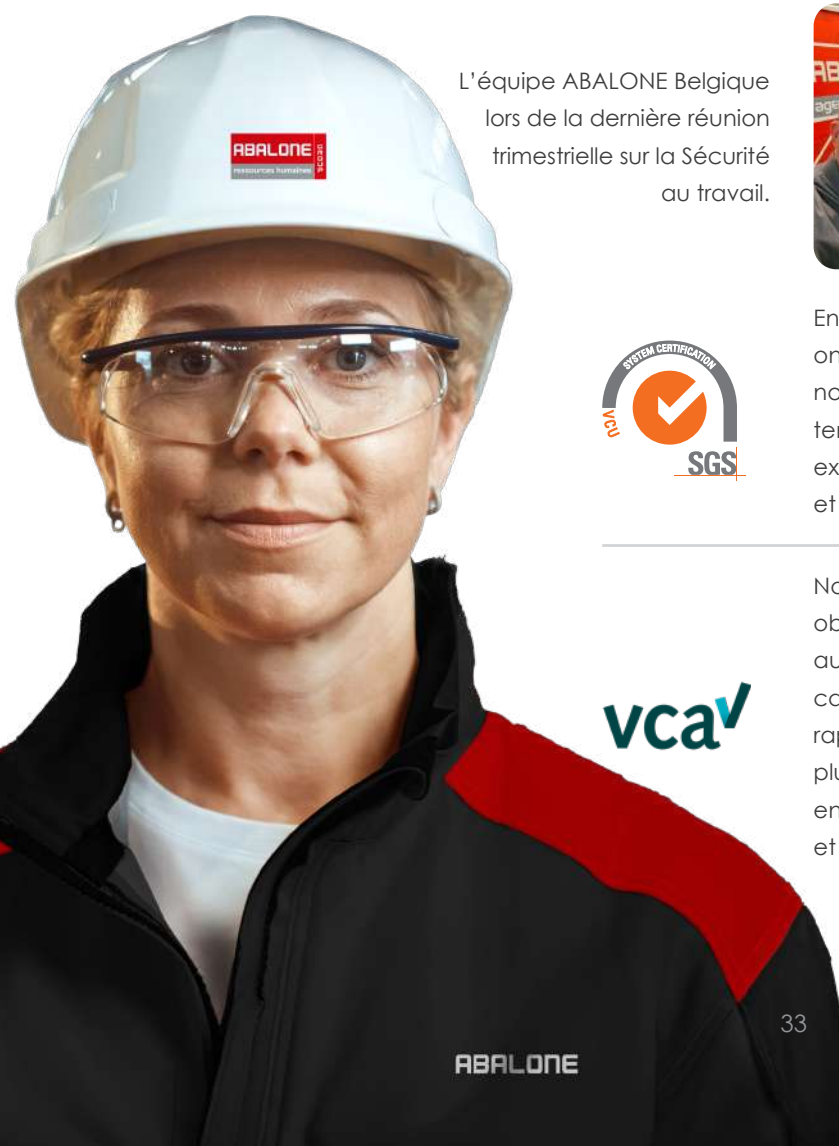
VÊTEMENTS DE TRAVAIL PERSONNALISÉS,
FABRIQUÉS EN EUROPE

FORMATIONS
RÉGULIÈRES

FLASHS SÉCURITÉ
MENSUELS



FOCUS SUR LA BELGIQUE



L'équipe ABALONE Belgique lors de la dernière réunion trimestrielle sur la Sécurité au travail.



En Belgique en 2024, toutes nos agences ont renouvelé leur certification VCU, norme spécifique au secteur du travail temporaire, garantissant le respect des exigences en matière de santé, sécurité et environnement.

Nos collaborateurs permanents en Belgique ont obtenu la certification VCA et suivi une formation aux premiers secours, renforçant ainsi leur capacité à prévenir les risques et à intervenir rapidement, pour un environnement de travail plus sûr. Ces démarches témoignent de notre engagement continu envers la sécurité et le bien-être de nos équipes.

Aurélien A. • 2e
Responsable d'agence ABALONE
9 mois • Modifié •

Bonjour 🌞

L'agence ABALONE de Saint Nazaire est très heureuse d'accueillir le camion le MarSOINS de Saint Nazaire, le Jeudi 7 Novembre 2024 de 15h à 18h.

Où ça ?
A l'agence ABALONE ST NAZAIRE
3 rue Barbara Zac de Grandchamps
44570 TRIGNAC

Parce que la santé est essentielle et qu'elle nous concerne tous, ABALONE souhaite prendre soin de la santé de ses salariés intérimaire et leur proposer un moment privilégié!

A cette occasion, c'est avec plaisir que nous accueillerons le camion le MarSOINS et ses professionnels de santé qui seront présents pour faire des dépistages dermatologiques ainsi que des Check up santé tel que la glycémie, la tension, l'alimentation, le sommeil, l'addiction, ...

Ce dispositif est mis en place grâce à l'unité mobile de prévention en santé.

Je remercie **Françoise Mocquard** de l'association A VOS SOINS pour son intervention chez ABALONE Saint Nazaire.

Je remercie également **Jerome Langlois** pour l'organisation de ce bel événement!

Je vous souhaite une excellente journée 🌞

Au plaisir

16 réactions

1 republication

Réactions

CHECK-UP SANTÉ DE PROXIMITÉ

En lien avec l'association À vos Soins.

Parce que la santé de chacun compte, ABALONE a souhaité offrir à ses salariés intérimaires un moment dédié au bien-être.

À cette occasion, le camion Le MarSOINS a été accueilli avec son équipe de professionnels de santé, qui ont proposé des dépistages dermatologiques ainsi que des check-up santé : glycémie, tension, alimentation, sommeil, addictions... Cette action a été rendue possible grâce à l'unité mobile de prévention en santé.



© A vos Soins - Youtube

L'ACCÈS À L'EMPLOI POUR TOUS



DUODAY 2024

Cette année, 44 duos ont été constitués, soit deux fois plus qu'en 2023 ! Depuis maintenant 7 ans, nous participons avec enthousiasme à DUODAY, aussi bien dans nos agences qu'au sein de notre siège social. Sous la forme de stages, cet engagement en faveur de l'inclusion et de l'insertion est une véritable réussite, donnant lieu à des échanges enrichissants et à de belles rencontres humaines.

PARCOURS TH

Un référent handicap est présent dans chaque agence.



DÉPLOIEMENT DU ELEARNING HANDICAP

SENSIBILISATION DE NOS ÉQUIPES À LA LUTTE CONTRE LES DISCRIMINATIONS

En place depuis fin 2023, et faisant partie du parcours d'intégration des nouveaux arrivants, la sensibilisation à la lutte contre les discriminations continue !



301 PERMANENTS FORMÉS depuis fin 2023

PROMOUVOIR L'EMPLOI DES SENIORS

Dans un contexte où l'emploi des seniors est plus que jamais au cœur des débats, il est essentiel de reconnaître la richesse que ces professionnels apportent au monde du travail.

Chez ABALONE, nous considérons leur recrutement non seulement comme une responsabilité sociétale, mais aussi comme une véritable opportunité stratégique. En avril 2025, nous avons choisi de mettre en lumière le recrutement des seniors via notre newsletter.



Quelques chiffres 2024 :

TRANCHE 60 ET + : 220 037 heures réalisées soit 137 ETP (En 2023 = 130 012 soit 80 ETP)



137 ETP

TRANCHE 63 ET + : 93 226 heures réalisées soit 58 ETP (En 2023 = 97 861 soit 60 ETP)



58 ETP



23 467 HEURES

sous contrats d'insertion en 2024, soit + 55%



Objectif atteint :)



APRÈS LA CAMPAGNE « À BAS LES CLICHÉS » DÉCOUVREZ LA CAMPAGNE « MÊM' PAS CAP »

Une web-série de 6 épisodes dédiée au recrutement de travailleurs en situation de handicap.

En 2024, nous avons voulu soutenir la dynamique de la Semaine Européenne pour l'Emploi des Personnes Handicapées. Pour cela, nous avons lancé une série de 6 capsules vidéos diffusées chaque vendredi sur LinkedIn.

L'objectif : sensibiliser les dirigeants et recruteurs aux atouts que représente l'intégration de personnes en situation de handicap dans l'entreprise. Cette campagne, à la fois ambitieuse et engagée, a bénéficié d'une diffusion nationale sponsorisée, pour maximiser son impact.

EP#1 : VERS UNE ENTREPRISE PLUS INCLUSIVE

EP#2 : LES SOUTIENS DISPONIBLES POUR UNE INTÉGRATION RÉUSSIE

EP#3 : AMÉLIORATION DU CLIMAT ET DE LA COHÉSION D'ÉQUIPE

EP#4 : EXPERTISE EN ACCESSIBILITÉ NUMÉRIQUE

EP#5 : INNOVATION & CRÉATIVITÉ ACCRUES

EP#6 : DIVERSITÉ DES TALENTS & COMPÉTENCES



FOCUS SUR LA BELGIQUE

SOUTENIR LES BONNES CAUSES

L'agence d'ABALONE Liège s'est engagée pour une bonne cause : nous sommes fiers de soutenir la caserne des pompiers de Huy dans leurs défis caritatifs : l'ascension du Mont Rose, 4^e plus haut sommet des Alpes et la vente aux enchères d'un maillot original du RFC Liège, signé par les joueurs. **Tous les gains seront reversés à l'ASBL Os'mose qui éduque, forme et entraîne des chiens sur une période de 2 ans afin de devenir des chiens d'assistance pour PMR.**

QUOI DE PRÉVU EN 2026 ?

JULIEN GAUTRON, RESPONSABLE ACTIVITÉS RECRUTEMENT ET PLACEMENT



“ En 2026, ABALONE s'appuie sur les avancées digitales pour continuer à renforcer le lien de proximité, qui nous est cher, avec nos intérimaires notamment. Notre ambition reste profondément humaine : mieux accompagner les parcours, soutenir l'employabilité, redonner du sens à chaque mission. Nos méthodes de recrutement seront aussi au cœur de cette ambition, encore mieux recruter pour aller plus loin. Une attention particulière est portée aux profils seniors et aux personnes en situation de handicap, dans la continuité de nos engagements initiés dès 2021. ”

OBJECTIFS INTÉRIMAIRES
2025 > 2026



MONTÉE EN COMPÉTENCES

- Nombre d'intérimaires formés : +10%
- Nombre d'heures de formation : +10%



L'ACCÈS À L'EMPLOI POUR TOUS

- Développement des actions en faveur de la fidélisation
- Développement des actions en faveur de l'emploi des Seniors



PROTÉGER NOS INTÉRIMAIRES

- Taux de fréquence : -5%
- Taux de gravité : -10%
- Formation de 100% des agences au programme INTÉGRATION SÉCURITÉ NIVEAU 1
- Déploiement de la formation santé sécurité à l'ensemble des responsables d'agence (2 jours de formation en collaboration avec la CARSAT)
- Création d'un e-learning Gestion des AT
- Développement des actions de prévention en partenariat avec nos clients
- Sensibilisation sécurité routière

CLIENTS
& PARTENAIRES



8

TRAVAIL DÉCENT
ET CROISSANCE
ÉCONOMIQUE

9

INDUSTRIE,
INNOVATION ET
INFRASTRUCTURE

12

CONSOMMATION
ET PRODUCTION
RESPONSABLES

16

PAIX, JUSTICE
ET INSTITUTIONS
EFFICACES

17

PARTENARIATS
POUR
LA RÉALISATION
DES OBJECTIFS

TRANSPARENCE DE NOS PRATIQUES COMMERCIALES

Nous avons accompagné en 2024 plus de 5000 clients dans le recrutement et la gestion de personnel.



LUTTE CONTRE LA CORRUPTION

- SUPPORTS RÉGULIÈREMENT MIS À JOUR :**
 - > Code de conduite
 - > Fiche de déclaration « Acte de corruption »
 - > Cartographie des risques
- ACTIONS :** Création et diffusion sur l'intranet d'une sensibilisation à la lutte Anti-corruption (mars 2025)
- RÉSULTATS :**

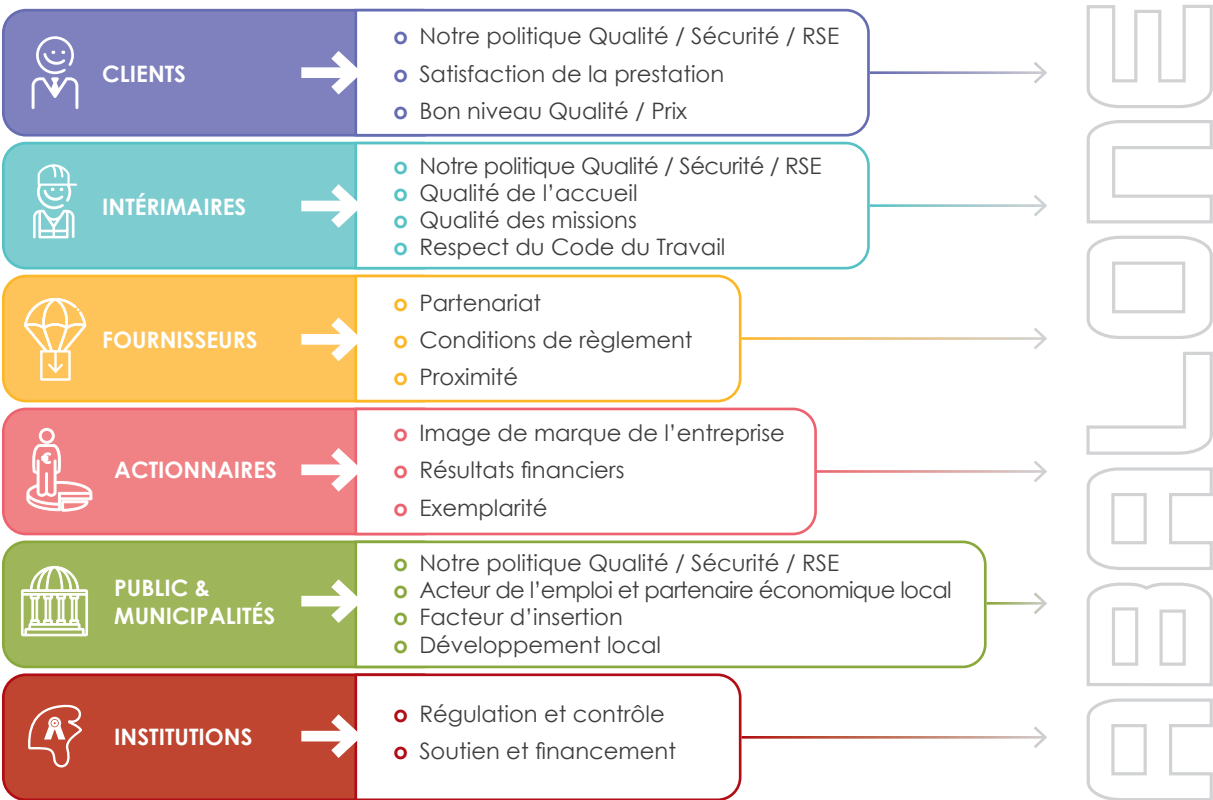
**ZÉRO PLAINTÉ**
pour corruption et malversation en 2024



CHARTRE ACHAT FOURNISSEUR

Poursuite de la diffusion de la Charte. Nous souhaitons ainsi instaurer un cadre favorable au développement social, économique et environnemental vertueux en encourageant nos partenaires et fournisseurs à exercer dans le respect des pratiques responsables.

BESOINS & ATTENTES DES PARTIES PRENANTES



FAVORISER LES RELATIONS DE PROXIMITÉ AVEC NOS PARTENAIRES

Être au cœur du tissu économique et associatif local, c'est la volonté de nos collaborateurs en agence.



ENQUÊTE SATISFACTION CLIENTS (2025)

En lançant cette enquête auprès des clients au printemps 2025, nous souhaitons identifier les points de satisfaction mais aussi les points d'amélioration afin de mettre en place des actions concrètes et adaptées aux besoins du terrain.

**98%
DES CLIENTS**
recommanderaient
nos services à
leurs réseaux

Les principaux éléments à retenir :

**NOS QUALITÉS RELATIONNELLES
MARQUENT NOS CLIENTS**

**NOTRE RÉACTIVITÉ ET PROACTIVITÉ SUR
LES DEMANDES DE NOS CLIENTS SONT APPRÉCIÉES**

**NOTRE EXPERTISE DANS LA QUALIFICATION
DES PROFILS PROPOSÉS EST SALUÉE**

**LA FIDÉLITÉ ET LA CONFIANCE DANS
NOS COLLABORATIONS FONT LA DIFFÉRENCE**



ABALONE CHARTRES & LES ENTREPRISES S'ENGAGENT

Créés par France Travail et le Ministère du Travail et des Solidarités, ce sont pas moins de 101 clubs départementaux partout en France qui rassemblent entreprises de toutes tailles et de tous secteurs d'activités.

Leurs objectifs :

**RENCONTRER DES SOCIÉTÉS
ACTIVES SUR LEUR TERRITOIRE**

**PASSER À L'ACTION
COLLECTIVEMENT SUR DES SUJETS
ÉCONOMIQUES, RH...**

**PARTICIPER À LA CONSTRUCTION
DE L'ENTREPRISE ENGAGÉE
DE DEMAIN**

L'agence d'ABALONE Chartres fait depuis maintenant 2 ans partie de ce beau programme ambitieux.

PROMOUVOIR LA DÉMARCHE RSE AUPRÈS DE NOS PARTENAIRES



LABEL RSE AFNOR NIVEAU EXEMPLAIRE

Une reconnaissance renouvelée pour notre engagement RSE. Dès le premier audit de certification en 2022, nous avons atteint le niveau « Exemplaire », un succès renouvelé en 2023. Prochain rendez-vous : septembre 2025, pour prolonger cette certification à l'ensemble de nos agences européennes. En avril 2025, l'Afnor a salué notre implication en nommant S.PRIOULT « Référent Engagé RSE AFNOR », une distinction qui renforce notre rôle moteur dans la démarche RSE.



Le référentiel basé sur l'ISO 26 000, sur lequel s'appuie l'Audit :

1	GOUVERNANCE	Vision, stratégie et gouvernance de la RSE o 6 CRITÈRES
2	DÉPLOIEMENT DE LA DÉMARCHE RSE	Mise en œuvre et déploiement managérial de la démarche RSE o 8 CRITÈRES
3	RH, RELATIONS ET CONDITIONS DE TRAVAIL	Déploiement opérationnel au niveau des fonctions supports (RH notamment) et métiers / opérationnelles o 8 CRITÈRES
4	MODES DE PRODUCTION ET DE CONSOMMATION DURABLES	Déploiement opérationnel au niveau des process o 7 CRITÈRES
5	ANCRAGE TERRITORIAL	Ancrage local de l'organisation dans son territoire et partage de valeur ajoutée créée o 4 CRITÈRES
6 7 8	RÉSULTATS RSE	Pilotage de la performance RSE o 3x6 CRITÈRES

POUR ALLER ENCORE PLUS LOIN



ABALONE a choisi ACESIA, une plateforme personnalisable dédiée aux acheteurs.

Celle-ci, développée par l'Afnor, est composée de modules paramétrables et adaptables, permettant d'afficher en toute transparence notre maturité RSE.

ABALONE a obtenu la note de 89/100 sur l'évaluation des volets suivants :



SOCIAL



TRANVERSE



ENVIRONNEMENT



ANCRAGE TERRITORIAL



ORGANISATION DE L'ENTREPRISE

NOS PARTICIPATIONS AUX INITIATIVES DURABLES ET INCLUSIVES

« Notre engagement en faveur d'un avenir plus durable, passe par l'encouragement aux pratiques responsables et le soutien aux organisations qui œuvrent pour un impact positif sur la société, l'environnement et l'économie »

SUSTAINABILITY AWARDS 2024

Membre du jury de la cérémonie des Sustainability Awards 2024, organisée par IMS Luxembourg

03 Octobre 2024



Colloque CFE-CGC sur l'égalité des chances, handicap, LGBT+ : « Construire un monde du travail inclusif »

02 Avril 2025

03 Décembre 2024



Soirée Pacte Mondial Réseau France

« Rendez-vous en région » à Nantes



FOCUS SUR LA SUISSE

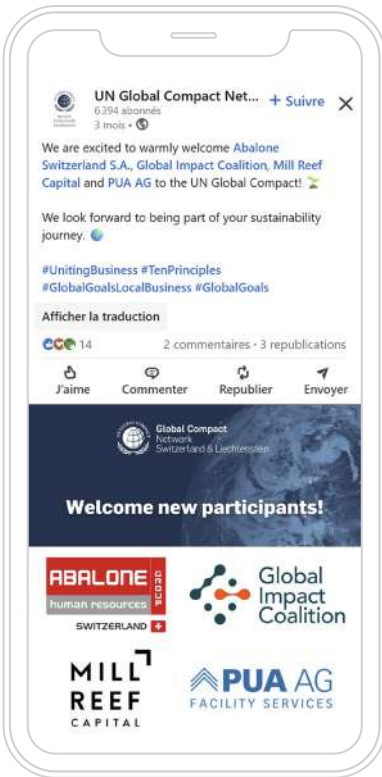
AZIPRO



Depuis 2025, ABALONE Switzerland est membre d'Azipro, l'Association des Professionnels de la Zone Intercommunale de Meyrin, Satigny et Vernier. Ce regroupement s'inscrit pleinement dans l'Objectif de Développement Durable n°11 : Villes et communautés durables, en facilitant les échanges entre acteurs économiques locaux pour améliorer la mobilité, la circulation et l'accessibilité dans la zone. Participer aux événements organisés par Azipro, c'est pour nous une manière concrète de renforcer les liens de proximité, de partager des solutions entre professionnels, et de contribuer activement à la vie économique et sociale de notre territoire.



UN GLOBAL COMPACT NETWORK SWITZERLAND & LIECHTENSTEIN



Depuis 2025, ABALONE Switzerland est membre du UN Global Compact Network Switzerland & Liechtenstein, le réseau officiel du Pacte mondial des Nations Unies en Suisse et au Liechtenstein. Cette adhésion reflète notre engagement à respecter et promouvoir les 10 principes universels relatifs aux droits humains, aux normes du travail, à l'environnement et à la lutte contre la corruption.

En tant que membre actif, nous participons aux initiatives locales et internationales visant à aligner nos stratégies et opérations sur les Objectifs de Développement Durable (ODD) des Nations Unies. Cette collaboration renforce notre volonté d'agir de manière responsable, éthique et transparente envers nos collaborateurs, partenaires et la société dans son ensemble.



NOS PARTENAIRES INSTITUTIONNELS AUSSI ENGAGÉS RSE

HBCN – HAND BALL CLUB DE NANTES

Depuis la saison 2018-2019, ABALONE est fier d'être partenaire principal du HBC Nantes, l'un des clubs de handball les plus emblématiques de France.

Ce partenariat s'est naturellement construit autour de valeurs partagées : respect, combativité et solidarité. Au fil des saisons, cette collaboration s'est renforcée, marquant l'attachement d'ABALONE à un club avec lequel il entretient des liens forts. Nous sommes heureux de poursuivre cette aventure aux côtés du "H" pour les saisons à venir, qui s'annoncent riches en émotions et en défis sportifs.



ABALONE MARATHON DE NANTES

ABALONE, partenaire titre de l'évènement depuis 5 ans, apporte son soutien au 5^e évènement running français. Nos collaborateurs, intérimaires, clients et partenaires répondent chaque année présents pour porter les valeurs du sport et du dépassement de soi de la Tribu. Des Foulées de l'Éléphant au Marathon en passant par le Semi-Marathon et le Relais Marathon Entreprise, nos 180 coureurs prennent le départ aux couleurs de la Team ABALONE.

ABALONE marathon de nantes



© Arthur Aumond



© Yves Mainguy



© Arnaud Masson



© Arthur Aumond

GENERALI GENÈVE+ MARATHON

FOCUS SUR LA SUISSE FOURNISSEUR OFFICIEL DU GENERALI GENÈVE MARATHON

ABALONE Switzerland a rejoint pour la première fois les sponsors officiels du Marathon de Genève, en tant que fournisseur officiel.

Avec 25 428 participants, cet évènement est le plus grand marathon de Suisse et un rendez-vous incontournable du calendrier sportif national et international.

Soutenir cet évènement, c'est pour nous bien plus qu'un engagement sportif : c'est une manière de promouvoir des valeurs qui nous sont chères, comme le dépassement de soi, la persévérance et le vivre ensemble. C'est aussi l'occasion de valoriser la pratique du sport comme levier de bien-être, de cohésion sociale et de santé au travail.



© Ben Becker



© Ben Becker



© Ben Becker

QUOI DE PRÉVU EN 2026 ?

FRÉDÉRIC MARIE, DIRECTEUR COMMERCIAL ET OPÉRATIONNEL



“ Nous sommes un groupe européen solide, mais nous avons su préserver une grande flexibilité dans notre fonctionnement. C'est une véritable chance : nous bénéficions de la puissance et de la notoriété d'un grand groupe tout en conservant l'agilité et l'esprit d'initiative d'une start-up/PME. Notre positionnement nous permet d'attirer et de détecter des profils rares, expérimentés et parfois très complexes, ce qui constitue un atout majeur sur le marché. Nous sommes particulièrement réputés dans le domaine du bâtiment, où notre expertise est reconnue, mais nous tendons également à diversifier nos secteurs d'activité pour accompagner l'évolution des besoins de nos clients et partenaires. Dans cette dynamique, nous poursuivons le développement de nos marchés avec ambition. Mais au-delà de la dimension commerciale, nous n'oublions jamais que notre rôle est aussi d'être des facilitateurs de vie. Fidéliser nos intérimaires, leur proposer des missions durables et leur offrir une perspective de stabilité plutôt que de précarité fait partie intégrante de notre responsabilité. C'est ainsi que nous contribuons à construire une relation pérenne et équilibrée avec l'ensemble de nos clients, partenaires et collaborateurs. ”

OBJECTIFS PARTENAIRES & CLIENTS 2025 > 2026



**ZÉRO PLAINTÉ
POUR CORRUPTION
ET MALVERSATION**



**DÉVELOPPEMENT
DE LA POLITIQUE
ACHATS DURABLES**



**ACTIONS SUR L'INTÉGRATION
EN PARTENARIAT AVEC
IMS LUXEMBOURG**



**INCLUSION SYSTÉMATIQUE
DES CLAUSES SOCIALES
ET ÉCOLOGIQUES DANS LES
CONTRATS FOURNISSEURS**

SOCIÉTÉ CIVILE



3

BONNE SANTÉ
ET BIEN-ÊTRE

4

ÉDUCATION
DE QUALITÉ

10

INÉGALITÉS
RÉDUITES

12

CONSOMMATION
ET PRODUCTION
RESPONSABLES

13

MESURES RELATIVES
À LA LUTTE CONTRE
LES CHANGEMENTS
CLIMATIQUES

17

PARTENARIATS
POUR
LA RÉALISATION
DES OBJECTIFS

ÊTRE UN PARTENAIRE DURABLE

Parce que l'Homme est au cœur de nos préoccupations, nous nous devons de nous investir dans un cadre global au bénéfice de tous.

Pour ABALONE, être un partenaire durable signifie :



**ASSURER
L'ÉPANOUISSEMENT
DE LA JEUNESSE**



**PROMOUVOIR
L'ACCÈS À LA
CULTURE POUR TOUS**



**FAVORISER
LES ACTIONS DE
RÉORIENTATION**



**SOUTENIR LES MILIEUX ASSOCIATIFS LOCAUX
PARTAGEANT NOS VALEURS**

La Fondation a pour vocation d'être le bras armé des valeurs de la société ABALONE. Un bras armé qui inspire de nouvelles actions mises en place chaque année par les agences du groupe, dans des associations culturelles, humanitaires ou sportives. En voici quelques exemples :



**UNION BORDEAUX BÈGLES
& ABALONE BORDEAUX**

Pour la 10^e saison consécutive, ABALONE Bordeaux poursuit son engagement envers ce club de rugby emblématique et la communauté locale. À la clé : des moments de partage avec les clients, intérimaires autour de la performance et du dépassement de soi.




**OCTOBRE ROSE -
RÉGION PARISIENNE
& BORDEAUX**

Lié à la lutte contre le cancer du sein, Octobre Rose est l'occasion pour nos collaborateurs en agences de sensibiliser nos parties prenantes : intérimaires, clientes et partenaires à cette cause via des actions de proximité : distribution de roses, rencontre en agence et distribution de goodies.

LA FONDATION ABALONE

Créée en 2015 par François-Xavier Moutel, la Fondation ABALONE œuvre auprès de différentes associations afin de les aider à réaliser leurs projets. Depuis 2022, elle est représentée par Annick Salinas-Le Ridant. La Fondation se positionne en tant que partenaire et assure sa présence terrain et son soutien à toutes les associations qu'elle subventionne.



“ Parce que c'est cela notre priorité : transmettre, échanger, partager, pour pouvoir penser et créer librement. Nous promouvons une société du faire, de l'action, de la motivation, de l'envie et de l'intelligence. Nous désirons une société faite de dépassement de soi, d'entraide, de respect, de solidarité. ”

François-Xavier Moutel, Président de la Fondation ABALONE

L'OBJET DE NOTRE FONDATION

L'objet de notre Fondation est de favoriser l'égalité des chances, valoriser l'excellence et encourager la promotion sociale de l'individu notamment par la formation, l'éducation des jeunes et l'accès à la culture. Elle peut également soutenir d'autres projets dans tous les domaines de l'intérêt général. Abrisée par la Fondation de France, la Fondation ABALONE a le pouvoir de se mobiliser et d'accompagner les projets associatifs en cohérence avec l'ADN du groupe ABALONE, c'est-à-dire des projets où la dimension humaine et/ou environnementale est prépondérante. La Fondation ABALONE est abritée par la Fondation de France, inspirant la confiance, le soutien et le suivi de nos actions au quotidien.

LES 3 AXES SOUTENUS PAR LA FONDATION :

INSERTION SOCIO-PROFESSIONNELLE

ÉDUCATION

ENVIRONNEMENT & CULTURE

DEVENIR SUBVENTIONNÉ : LE PROCESSUS EN 3 ÉTAPES

- 1
- L'association souhaitant être subventionnée par la Fondation ABALONE transmet sa demande sur le site internet.
- 2
- Les différents dossiers sont étudiés et une partie est sélectionnée pour être présentée au COMEX.
- 3
- À cette occasion, un vote est réalisé afin de définir les associations qui deviendront partenaires de la Fondation. Celles-ci recevront un financement adapté à leurs besoins.



QUELQUES ASSOCIATIONS SOUTENUES EN 2024-2025 :



L'INSERTION SOCIO-PROFESSIONNELLE



BTP CFA VENDÉE

○ LA ROCHE-SUR-YON (85)

Nous œuvrons avec le plus grand CFA de France pour accompagner les 2,5% de décrocheurs qui ne trouvent pas d'entreprise ou changent de cursus scolaire / professionnel.



LES APPRENTIS D'AUTEUILS

○ NANTES, LE MANS, CHARTRES

Aider les jeunes à se réinsérer dans le monde du travail.



RUNGIS ACADÉMIE

○ RUNGIS (94)

Ensemble, nous mettons en place une formation pour les métiers de bouche afin de subvenir aux besoins de recrutement au sein du MIN de Rungis sur des métiers en tension.



ABILIS

○ REZÉ (44)

À travers le dispositif JEM (Jeune Envie Motivation), Abilis œuvre dans la prévention de décrochage scolaire, dès la 4^{ème}.



L'ÉDUCATION



PASSEPORT DU CIVISME

○ ASSOCIATION NATIONALE

Avec l'Association des Maires de France, nous travaillons sur un futur passeport du civisme dans l'entreprise par nos apprentis, nos jeunes en réinsertion et nos chefs d'entreprises.



ANDSA

○ ASSOCIATION NATIONALE

Association Nationale pour le Développement du Sport dans l'Apprentissage. L'organisme accompagne la majorité des CFA de France dans le développement du sport pour les apprentis.



L'Outil en Main France

L'OUTIL EN MAIN

○ VENDÉE (85)

Un lieu d'échange intergénérationnel qui a pour but l'initiation des jeunes aux métiers manuels, de l'artisanat et du patrimoine par des bénévoles, professionnels à la retraite ou passionnés.



EPINAL WILD CATS

○ ÉPINAL (88)

Le club spinalien encadre une cinquantaine de jeunes de la 6^{ème} à la Terminale. Des licenciés suivent des aides aux devoirs pour les accompagner au mieux hors du cursus scolaire et sportif.



ENVIRONNEMENT & CULTURE



ENSEMBLE NOU- VELLES PORTÉES

○ PANTIN (93)

L'objectif pédagogique est de donner accès à la musique classique aux jeunes (milieu scolaire et non-scolaire) ainsi qu'à tous les publics. Au travers des ateliers, des rencontres, basées sur le volontariat, il leur est proposé l'écriture d'un texte de leur choix sur une instrumentale classique.



WHAT WATER

○ LUXEMBOURG

L'association œuvre pour faciliter l'accès à l'eau au Cameroun. Une association à dimension internationale qui sensibilise à travers des projets éducatifs tournés autour de l'art, en témoigne la récente action à l'École de l'Europe et la centaine d'enfants concernés par le projet.



CANP

○ CHARTRES (27)

Les traditions culturelles et culinaires portugaises se retrouvent sur le devant de la scène. Une association qui entre également dans le dispositif Cartable & Tradition, grâce à un soutien sur les cours de français pour les personnes portugaises, et inversement, des cours de portugais pour les français.

FONDATION EUROPE

Depuis 2024, la Fondation ABALONE fait ses premiers pas en Europe avec la participation à plusieurs événements caritatifs en Belgique et au Luxembourg.



LIONS CLUB

○ LIÈGE HAUTS-SARTS

Soutien au spectacle caritatif organisé par Le Lions Club, dont les bénéfices sont reversés à des organisations humanitaires de la région.



KIDS SMILES

○ LUXEMBOURG

Participation au Gala Kids Smiles, en soutien aux enfants démunis résidant dans les orphelinats de Madagascar.

Au total, ce sont une vingtaine de structures et d'initiatives soutenues chaque année par la Fondation ABALONE.



“ Soyez acteur des projets et participez à notre démarche d'épanouissement des individus en nous adressant vos dons !

Annick Salinas-Le Ridant,
Responsable Fondation ABALONE



← DONNEZ ICI !

pour apporter
votre pierre
à l'édifice :) ”

QUOI DE PRÉVU EN 2026 ?

NADÈGE LIGNON, PRÉSIDENTE ABALONE FRANCE



“ En 2026, nous continuerons à placer l'humain au cœur de nos engagements. Ce fil conducteur inspire l'ensemble de nos actions et s'incarne notamment à travers les initiatives de notre fondation.

Nous mettrons l'accent sur des projets dédiés à la jeunesse et aux femmes, particulièrement celles qui souhaitent s'orienter vers des métiers traditionnellement considérés comme masculins. Notre responsabilité est de les encourager et de leur donner les moyens de franchir ces barrières.

En parallèle de la poursuite des actions déjà engagées, nous développerons de nouveaux axes, parmi lesquels le passeport du civisme, articulé autour de trois dimensions :

- l'éducation, pour sensibiliser et accompagner les jeunes générations,
- l'entreprise, pour favoriser des passerelles concrètes vers le monde du travail,
- le sport, vecteur universel de respect, d'engagement et de dépassement de soi.

Ces initiatives traduisent notre conviction profonde : l'impact sociétal d'une entreprise dépasse le cadre de ses collaborateurs et de ses clients pour s'étendre à l'ensemble de la société civile. L'année 2026 marquera ainsi une étape de consolidation et de mise en lumière de ce rôle.

”

OBJECTIFS SOCIÉTÉ CIVILE 2025 > 2026



DÉVELOPPEMENT
DES ACTIONS
DE LA FONDATION



RENOUVELLEMENT
DES SPONSORINGS ET SOUTIEN
AUX ASSOCIATIONS DE PROXIMITÉ

COLLABORATEURS



3

BONNE SANTÉ
ET BIEN-ÊTRE

4

ÉDUCATION
DE QUALITÉ

5

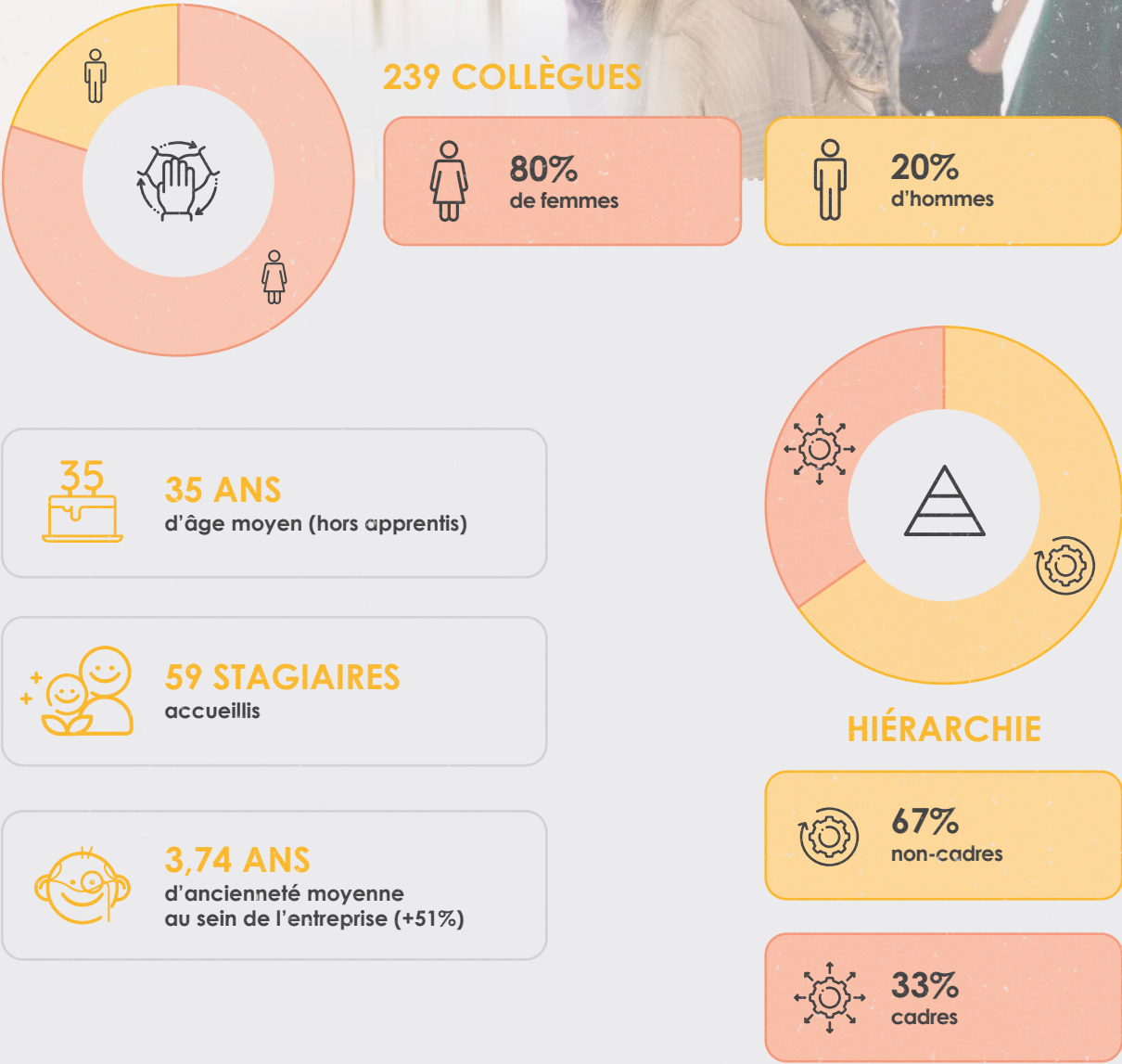
ÉGALITÉ ENTRE
LES SEXES

8

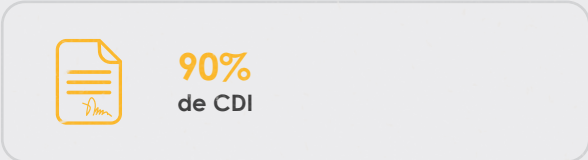
TRAVAIL DÉCENT
ET CROISSANCE
ÉCONOMIQUE

ÊTRE UN EMPLOYEUR RESPONSABLE

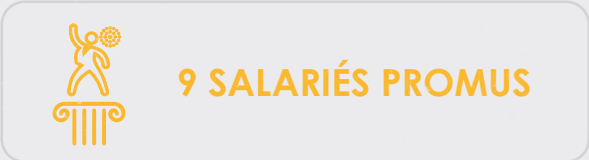
STRUCTURE DE NOS EFFECTIFS (FRANCE)



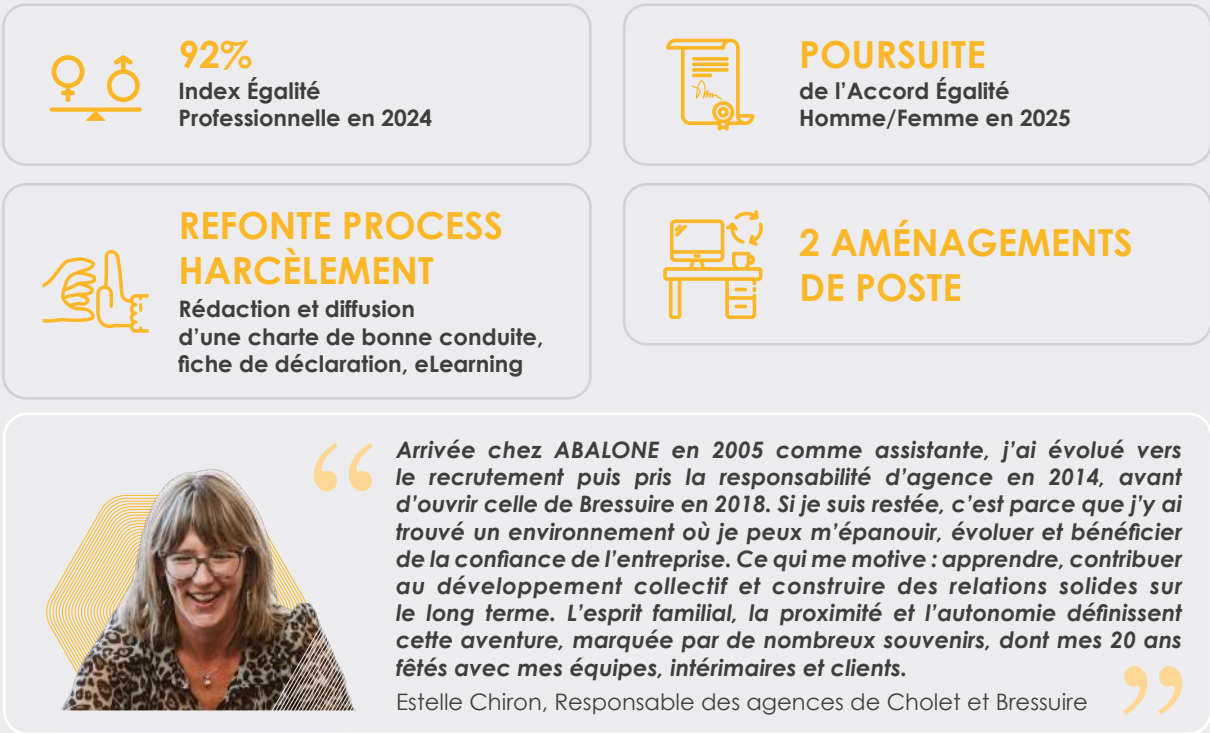
TYPES DE CONTRATS



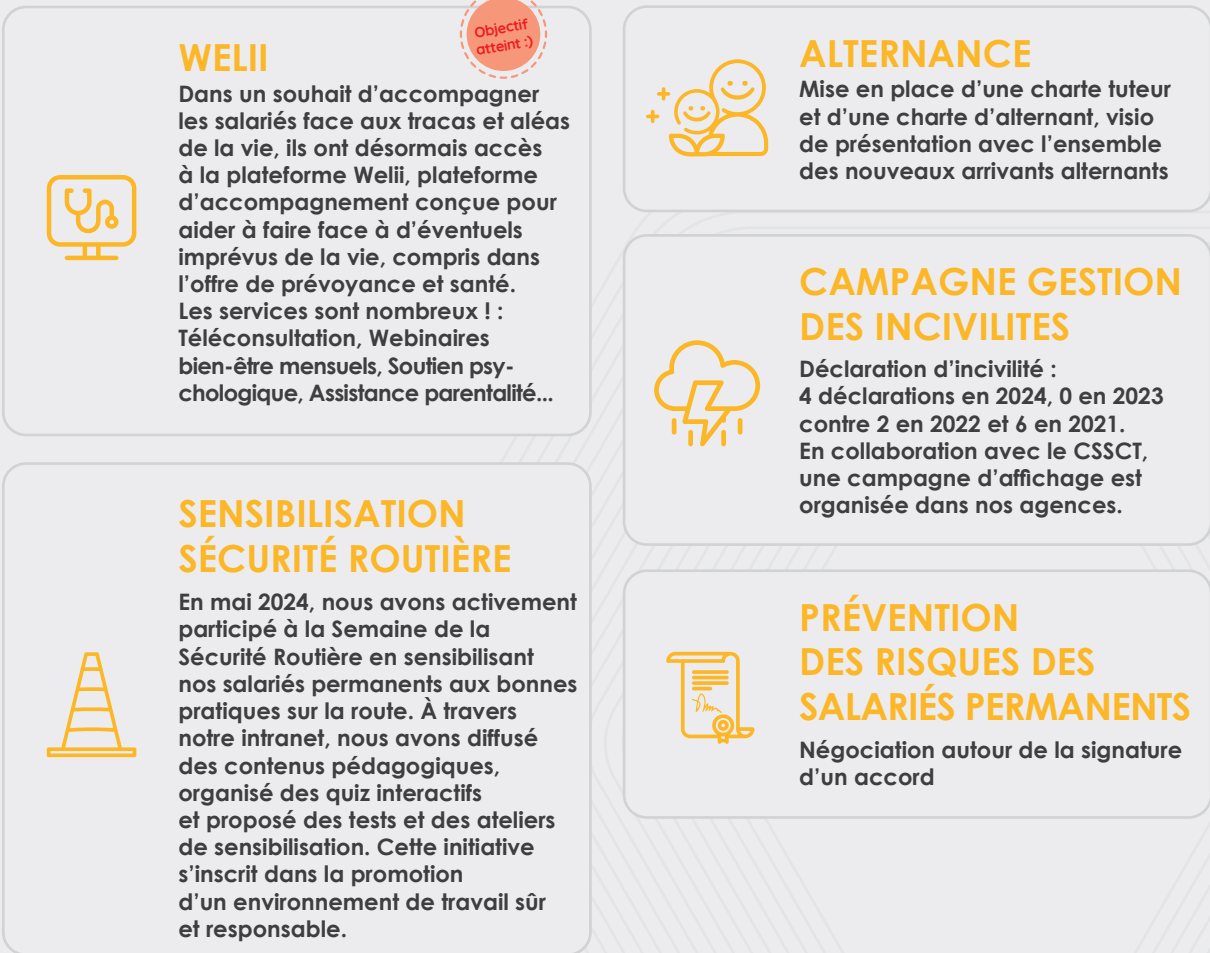
ÉVOLUTIONS SALARIALES




ACTIONS EN FAVEUR DE L'ÉGALITÉ



INFORMATION & ACCESSIBILITÉ




ACTIONS EN FAVEUR DU POUVOIR D'ACHAT




COTISATION MUTUELLE

Depuis le 1^{er} janvier 2024, Mise en place d'un nouveau Contrat Santé mutuelle avec une Baisse de la cotisation salariale et régime familial optionnel. La structure de cotisations est désormais déclinée en 3 catégories



TICKET RESTAURANT

Augmentation de la valeur TR sans augmentation de la participation salariale en janvier 2025



POURSUITE DE LA PRIME TRANSPORT

en 2024 (puis fin du dispositif prévu en 2025)

DÉVELOPPER NOS TALENTS



NOS RÉSULTATS 2024 :



245 PERMANENTS FORMÉS



4 123 HEURES DE FORMATION



19 THÈMES DE FORMATION



100% DES ENTRETIENS ANNUELS RÉALISÉS

PARCOURS ACCUEIL NOUVEAUX ARRIVANTS

Base de la législation du travail temporaire, découverte de l'Intranet et de nos outils métiers constituent le PANA, en place depuis 2022.



30 SESSIONS en 2024



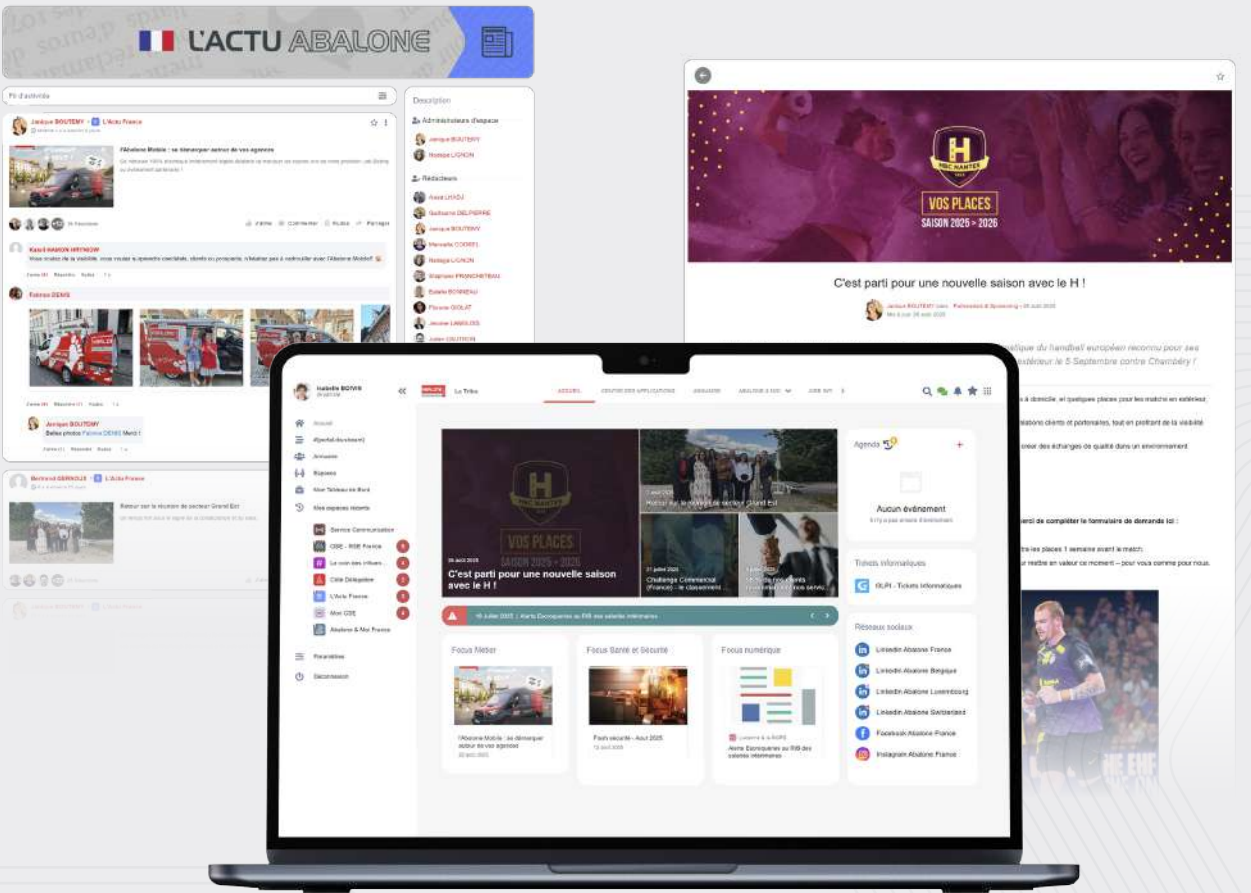
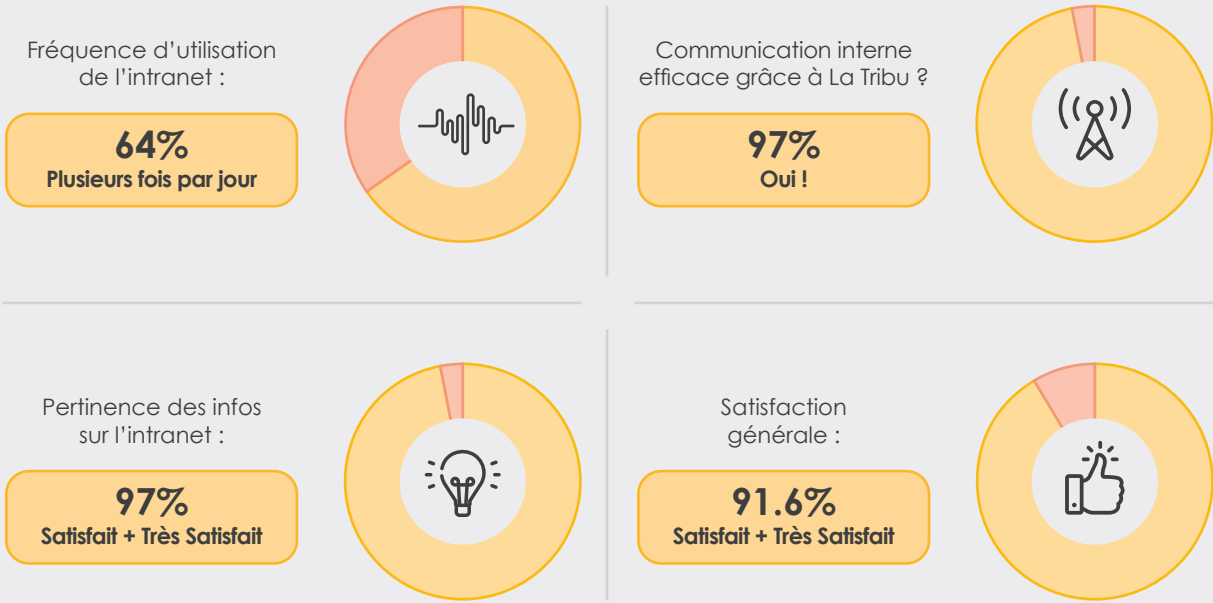
86 PARTICIPANTS en 2024

DÉVELOPPER LE DIALOGUE SOCIAL

L'INTRANET, OUTIL DE COMMUNICATION INTERNE

Projet phare initié en 2023 ouvert aux collaborateurs début 2024, La Tribu poursuit son développement.

SONDAGE DE SATISFACTION FÉVRIER 2025 :



DES ÉVÈNEMENTS INTERNES : ENTRE COHÉSION ET RÉFLEXION

Nos équipes se sont retrouvées au Coudray (28). Entre rencontres, jeux et moments de convivialité...



LE COMITÉ SOCIAL ET ÉCONOMIQUE (CSE)

En 2020, une Unité Économique et Sociale (UES) est créée afin d'organiser les premières élections des membres du Comité Social et Économique (CSE). Ces représentants, élus pour un mandat de 4 ans, ont pour mission de défendre les intérêts des salariés et de contribuer à l'amélioration des conditions de travail.

En 2024, de nouvelles élections ont permis de renouveler cette instance. 8 salariés ont été élus. Le CSE bénéficie d'un budget dédié et d'heures de délégation pour mener à bien ses missions. Il dispose de référents identifiés pour la Santé Sécurité et Conditions de Travail et la lutte contre le harcèlement moral et sexiste.

LES RÉSULTATS 2024 :

+ DE 1 000 BÉNÉFICIAIRES
de la Subvention Culture

+ DE 300 BÉNÉFICIAIRES
de la Bourse aux Vacances

12 RÉUNIONS PLÉNIÈRES/AN
dont 3 CSSCT

QUELQUES ACTIONS DU CSE EN 2024



JANVIER
CALENDRIER DE L'APRÈS + SIGNATURE DE L'ACCORD ÉGALITE HOMMES-FEMMES

MARS
ACTION SÉCURITÉ DANS LE CADRE DE LA JOURNÉE DE SANTÉ-SÉCURITÉ AU TRAVAIL

OCTOBRE
JOURNÉE DE L'INTÉRIMAIRE, SUBVENTION LIBERTÉ, SENSIBILISATION SÉCURITÉ

NOVEMBRE
SALARIÉS PERMANENTS : SONDAGE TEMPS DE TRAVAIL, RÉMUNÉRATION ET Q.V.T.

DÉCEMBRE
OPÉRATION NOËL

LES AVANCÉES POUR LES SALARIÉS PERMANENTS

LA PRIME SEMESTRIELLE
contractualisée

TÉLÉTRAVAIL
2 jours/mois

LA COMMUNICATION SUR LE DROIT À LA DÉCONNEXION

LA 6^E SEMAINE
de congés payés

QUOI DE PRÉVU EN 2026 ?
GUILLAUME DELPIERRE, RESPONSABLE RH ABALONE FRANCE



“ Nous plaçons l'humain au cœur de nos priorités. Notre politique RH s'inscrit dans cette volonté en mettant l'accent sur le bien-être de nos collaborateurs. Nous souhaitons favoriser un environnement de travail épanouissant, où l'équilibre entre vie privée et vie professionnelle est respecté et encouragé. Nous nous engageons également à valoriser les parcours internes en promouvant la mobilité et les opportunités d'évolution au sein du groupe. Offrir à chacun la possibilité de grandir, de développer ses compétences et de s'épanouir professionnellement est un axe majeur de notre stratégie RH. ”

OBJECTIFS COLLABORATEURS
2025 > 2026



+20%
DE PERMANENTS FORMÉS



+20%
DE NOMBRE D'HEURES
DE FORMATION



MISE EN PLACE DE MESURES
POUR LA Q.V.T.
(Qualité de Vie au Travail)



MISE EN PLACE
DU B.S.I.
(Bilan Social Individuel)



NÉGOCIATION SUR
LA RETRAITE PROGRESSIVE



POURSUITE
DE LA MISE EN PLACE
DES BOUTONS D'ALERTE



PARCOURS ENGAGEMENT
« COLLABORATEURS ENGAGÉS »
RSE



SOUTIEN AU LANCEMENT
DE LA PLATEFORME
ACCÉLÉRONS !
accelerons-rse.org



Ce rapport RSE a été imprimé sur du papier recyclé
par les bons soins de notre partenaire La Contemporaine,
située à Sainte-Luce-sur-Loire (44).
L'imprimerie détient la certification PEFC, garantissant
une gestion respectueuse et durable des forêts.



abalone-emploi.com

